



АДМИНИСТРАЦИЯ ГОРОДА КОСТРОМЫ

ПОСТАНОВЛЕНИЕ

20 ноября 2024 года

№ 2127

**Об утверждении документации по планировке территории
в границах промышленных и коммунально-складских зон
размещения объектов IV и V классов опасности и зоны
градостроительных преобразований в общественно-деловые
зоны по улицам Городской и Московской**

В соответствии со статьями 42, 43, 45 и 46 Градостроительного кодекса Российской Федерации, Генеральным планом города Костромы, утвержденным решением Думы города Костромы от 18 декабря 2008 года № 212, Правилами землепользования и застройки города Костромы, утвержденными постановлением Администрации города Костромы от 28 июня 2021 года № 1130, учитывая протокол публичных слушаний от 14 февраля 2024 года, заключение о результатах публичных слушаний от 14 февраля 2024 года, руководствуясь статьями 42, 44, частью 1 статьи 57 Устава города Костромы,

ПОСТАНОВЛЯЮ:

1. Утвердить прилагаемую документацию по планировке территории в границах промышленных и коммунально-складских зон размещения объектов IV и V классов опасности и зоны градостроительных преобразований в общественно-деловые зоны по улицам Городской и Московской в виде проекта планировки территории и проектом межевания территории в составе проекта планировки территории.

2. Настоящее постановление подлежит размещению на официальном сайте Администрации города Костромы в информационно-телекоммуникационной сети «Интернет» и вступает в силу после официального обнародования.

Глава Администрации города Костромы



А. В. Смирнов

УТВЕРЖДЕНА
постановлением Администрации
города Костромы
от 20 ноября 2024 года № 2127

ДОКУМЕНТАЦИЯ ПО ПЛАНИРОВКЕ ТЕРРИТОРИИ,
В ГРАНИЦАХ ПРОМЫШЛЕННЫХ И КОММУНАЛЬНО-СКЛАДСКИХ
ЗОН РАЗМЕЩЕНИЯ ОБЪЕКТОВ IV, V КЛАССОВ ОПАСНОСТИ
И ЗОНЫ ГРАДОСТРОИТЕЛЬНЫХ ПРЕОБРАЗОВАНИЙ
В ОБЩЕСТВЕННО-ДЕЛОВЫЕ ЗОНЫ
ПО УЛИЦАМ ГОРОДСКОЙ И МОСКОВСКОЙ

ПРОЕКТ ПЛАНИРОВКИ ТЕРРИТОРИИ

Основная часть

Основная часть проекта планировки территории

Часть 1.2. Положения в текстовой форме

Глава I. Положения о характеристиках планируемого развития территории

1. Положения о плотности и параметрах застройки территории (в пределах, установленных градостроительным регламентом);

2. Положения о характеристиках объектов капитального строительства жилого, производственного, общественно-делового и иного назначения;

3. Положения о характеристиках объектов коммунальной инфраструктуры, в том числе объектов, включенных в программы комплексного развития систем коммунальной инфраструктуры и необходимых для развития территории в границах элемента планировочной структуры;

4. Положения о характеристиках объектов транспортной инфраструктуры, в том числе объектов, включенных в программы комплексного развития транспортной инфраструктуры и необходимых для развития территории в границах элемента планировочной структуры;

5. Положения о характеристиках объектов социальной инфраструктуры, в том числе объектов, включенных в программы комплексного развития социальной инфраструктуры и необходимых для развития территории в границах элемента планировочной структуры;

6. Положения о характеристиках зон планируемого размещения объектов федерального значения, объектов регионального значения, объектов местного значения. Положения о плотности и параметрах застройки территории, необходимые для размещения указанных объектов;

7. Информация о планируемых мероприятиях по обеспечению сохранения применительно к территориальным зонам, в которых планируется размещение указанных объектов, фактических показателей обеспеченности территории объектами коммунальной, транспортной, социальной инфраструктур и фактических показателей территориальной доступности таких объектов для населения.

Глава II. Положения об очередности планируемого развития территории

Этапы проектирования, строительства, реконструкции объектов капитального строительства жилого, производственного, общественно-делового и иного назначения и этапы строительства, реконструкции необходимых для функционирования таких объектов и обеспечения жизнедеятельности граждан объектов коммунальной, транспортной, социальной инфраструктур, в том числе объектов, включенных в программы комплексного развития систем коммунальной инфраструктуры, программы комплексного развития транспортной инфраструктуры, программы комплексного развития социальной инфраструктуры.

Глава I. Положения о характеристиках планируемого развития территории

Проектом планировки территории предусматривается:

1. Формирование зон размещения объектов:

- общественно-делового назначения;
- делового управления;
- производственной деятельности;
- складов;

- коммунального обслуживания;
 - магазина;
 - хранения автотранспорта;
2. Установление красных линий.

1. Положения о плотности и параметрах застройки территории (в пределах, установленных градостроительным регламентом)

Таблица 1

№ п/п	Наименование показателя	Единицы измерения	Количество
1.	Площадь территории в границах красных линий	га	235 067
2.	Общая площадь застройки	м ²	140 000
3.	Площадь застройки (планируемая)	м ²	92 900
4.	Площадь застройки (существующая)	м ²	47 100
5.	Общая площадь зданий	м ²	420 000
6.	Площадь зданий планируемых объектов	м ²	363 800
7.	Площадь зданий существующих объектов	м ²	56 200
8.	Коэффициент застройки, max-0,8*		0,6
9.	Коэффициент плотности застройки, max-2,4*		1,8
10.	Доля озелененных территорий общего пользования	%	2,5

* коэффициент установлен в соответствии с нормативными показателями плотности застройки территориальных зон Приложения Б.1 свода правил «СП 42.13330.2016. Свод правил. Градостроительство. Планировка и застройка городских и сельских поселений. Актуализированная редакция СНиП 2.07.01-89*».

Предельные параметры разрешенного строительства объектов капитального строительства устанавливаются Правилами землепользования и застройки города Костромы, действующими на момент оформления градостроительного плана земельного участка.

Виды разрешенного использования земельных участков и объектов капитального строительства устанавливаются в соответствующих зонах планируемого размещения согласно Правилам землепользования и застройки города Костромы и соответствуют функциональному назначению, непосредственно связанному с наименованием зоны планируемого размещения.

Получение разрешения на условно разрешенные виды использования земельных участков и объектов капитального строительства осуществляется в установленном порядке в соответствии с действующим законодательством.

Для зоны общественно-делового назначения и зоны объектов производственной деятельности проектом планировки устанавливаются основные и условно разрешенные виды разрешенного использования земельных участков, виды разрешенного использования приведены в таблице 2 в соответствии с положениями Правил землепользования и застройки города Костромы.

Выбор вида разрешенного использования земельных участков, расположенных в санитарно-защитной зоне существующих производственных объектов, определяются в соответствии с режимами территории санитарно-защитной зоны (СанПин 2.2.1/2.1.1.1200-03, пункт 5.3). При размещении объектов капитального строительства, требующих установления своей санитарно-защитной зоны, необходимо учитывать существующую застройку.

2. Положения о характеристиках объектов капитального строительства жилого, производственного, общественно-делового и иного назначения

В границах проекта планировки территории объектов жилого назначения не предусмотрено.

Характеристики планируемых объектов капитального строительства, предусмотренных проектом планировки территории, соответствуют зонам планируемого размещения объектов капитального строительства. Строительство, реконструкция объектов производственного назначения должна отвечать нормам СанПин 2.2.1/2.1.1.1200-03 «Санитарно-защитные зоны и санитарная классификация предприятий, сооружений и иных объектов», действующей на момент определения вида производства.

Существующие объекты капитального строительства производственного назначения, расположенные в зоне ГП-2, не соответствующие градостроительному регламенту, могут использоваться без установления срока приведения их в соответствие с градостроительным регламентом. Реконструкция указанных объектов капитального строительства может осуществляться только путем приведения таких объектов в общественно-деловое назначение.

3. Положения о характеристиках объектов коммунальной инфраструктуры, в том числе объектов, включенных в программы комплексного развития систем коммунальной инфраструктуры и необходимых для развития территории в границах элемента планировочной структуры

Подключение новых объектов капитального строительства предусматривается к существующим источникам инженерного обеспечения в соответствии с техническими условиями, полученными при рабочем проектировании конкретного объекта капитального строительства.

Существующие инженерные сети, попадающие в зону нового строительства, подлежат демонтажу и перекладке. Объем демонтируемых сетей определяется на стадии рабочего проектирования.

3.1. Ливневая канализация

В границах проектирования отсутствуют сети ливневой канализации.

Для отвода воды поверхностных сточных вод, образующихся на территории твёрдых покрытий при выпадении атмосферных осадков, предусматривается их сбор в планируемую напорную ливневую канализацию закрытого типа, проложенную по двум существующим внутриквартальным проездам, улице Московской и улице Городской. Для очистки сточных вод требуется предусмотреть установку фильтр-патронов в каждом дождеприемном колодце.

3.2. Водоснабжение и водоотведение

Планируемая территория обеспечена сетями водоснабжения и водоотведения. В границах территории проекта планировки имеется возможность подключения к существующим сетям по улице Московской и от внутриквартальных распределительных сетей водоснабжения и водоотведения.

3.3. Газоснабжение

Территория в границах проектирования газифицирована. Подключение планируемых объектов капитального строительства возможно от существующих

внутриквартальных сетей газоснабжения и сетей, проложенных по улице Московской.

3.4. Электроснабжение

Планируемая территория обеспечена сетями электроснабжения. Возможность электроснабжения планируемых объектов капитального строительства имеется.

Электроснабжение планируемых объектов капитального строительства на планируемой территории предусматривается от трансформаторных подстанций с помощью распределительных электросетей 10 и 0,4 кВ.

3.5. Теплоснабжение

Теплоснабжение существующих объектов капитального строительства осуществляется от существующих тепловых сетей, а также от индивидуальных отдельно-стоящих, пристроенных, встроенных или крышных газовых котельных.

Планируемые объекты капитального строительства будут отапливаться от индивидуальных отдельно-стоящих, пристроенных, встроенных или крышных газовых котельных. Параметры и характеристики оборудования будут уточнены на стадии рабочего проектирования объектов капитального строительства.

3.6. Программа комплексного развития систем коммунальной инфраструктуры городского округа города Костромы в отношении планируемой территории

Система водоотведения:

- по улице Московской проложен существующий коллектор самотечных и напорных сетей водоотведения диаметром 200 мм.

Система ливневой канализации:

- сети ливневой канализации отсутствуют.

Система теплоснабжения:

- внутри планируемой территории проложены существующие сети теплоснабжения.

Система газоснабжения:

- по улицам Городская и Московская проложены существующие распределительные газопроводы высокого давления (0,6 МПа);

- в границах проектируемой территории имеются два существующих шкафных газовых регуляторных пункта (ШГРП).

Система электроснабжения:

- в границах проекта планировки территории расположены существующие сети электроснабжения 110 кВ "Заволжская-1", "Заволжская-2";

- в границах проектируемой территории имеются существующие трансформаторные подстанции.

4. Положения о характеристиках объектов транспортной инфраструктуры, в том числе объектов, включенных в программы комплексного развития транспортной инфраструктуры и необходимых для развития территории в границах элемента планировочной структуры

Проектом планировки территории определены красные линии по улицам Городская и Московская и по границе зоны градостроительных преобразований в общественно-деловые зоны.

Красные линии устанавливаются с учетом существующих границ земельных участков и сложившейся линии застройки.

Доступ к территории в границах проекта планировки территории осуществляется с существующих улиц магистральных улиц Московской и Городской:

- улица Городская – магистральная улица районного значения;
- улица Московская – магистральная улица общегородского значения 3 класса.

Маршруты общественного транспорта проходят по улицам Московской и Городской.

Транспортная доступность к объектам производства внутри территории осуществляется по существующим проездам.

Проектом планировки территории предложена реконструкция дорожного полотна проезда внутри квартала до планируемых объектов капитального строительства в районе земельных участков по улице Московской, 90б. Проектом планировки территории установлены расчетные параметры: ширина дорожного полотна 6 метров, движение двухстороннее, тротуар предусмотрен с одной стороны шириной 2 метра. Проезд тупиковый, завершен разворотной площадкой.

В рамках реализации проекта планировки территории необходимо благоустройство проезда в районе существующего гаражного кооператива № 218. Ширина дорожного полотна проезда 6 метров, движение двухстороннее, тротуар предусмотрен с одной стороны шириной 2 метра.

Проектом планировки территории предусмотрены зоны парковок на территории общего пользования для существующих объектов общественно-делового назначения и объектов производственной деятельности, расположенных по улице Московская, 90 и 90в.

Железнодорожные пути в границах разрабатываемой территории демонтируются.

Для проектируемых объектов капитального строительства расчетное количество машино-мест будет определено на стадии рабочего проектирования в границах отведенного земельного участка в соответствии с нормативами градостроительного проектирования Костромской области и города Костромы.

5. Положения о характеристиках объектов социальной инфраструктуры, в том числе объектов, включенных в программы комплексного развития социальной инфраструктуры и необходимых для развития территории в границах элемента планировочной структуры

Планируемый элемент планировочной структуры, в границах которого разрабатывается проект планировки территории, представляет собой промышленный район в границах которого отсутствуют объекты жилого назначения, новых жилых объектов проектом планировки территории не предусмотрено. В связи с этим, необходимость установления границ зон планируемого размещения объектов социального назначения в проекте планировки территории отсутствует.

6. Положения о характеристиках зон планируемого размещения объектов федерального значения, объектов регионального значения, объектов местного значения

В соответствии с Генеральным планом города Костромы в границах проектирования не предусмотрено размещение новых объектов федерального, регионального и местного значения.

Проектом планировки территории не предусмотрено размещение новых объектов капитального строительства федерального, регионального и местного значения.

7. Информация о планируемых мероприятиях по обеспечению сохранения применительно к территориальным зонам, в которых планируется размещение указанных объектов, фактических показателей обеспеченности территории объектами коммунальной, транспортной, социальной инфраструктур и фактических показателей территориальной доступности таких объектов для населения

Проектом планировки территории не предусмотрено размещение новых объектов капитального строительства федерального, регионального и местного значения.

Обеспеченность планируемой территории существующими объектами коммунальной, транспортной, социальной инфраструктуры сохраняется.

Глава II. Положения об очередности планируемого развития территории

Этапы проектирования, строительства, реконструкции объектов капитального строительства жилого, производственного, общественно-делового и иного назначения и этапы строительства, реконструкции необходимых для функционирования таких объектов и обеспечения жизнедеятельности граждан объектов коммунальной, транспортной, социальной инфраструктур, в том числе объектов, включенных в программы комплексного развития систем коммунальной инфраструктуры, программы комплексного развития транспортной инфраструктуры, программы комплексного развития социальной инфраструктуры

Первым этапом планируется:

- постановка на государственный кадастровый учет образованных земельных участков в соответствии с проектом межевания территории;
- разработка рабочей документации на строительство объекта делового управления;
- до начала строительства предусмотреть организацию подъездных путей к планируемым объектам капитального строительства с улицы Московской с представлением исполнительной съемки для занесения в Информационную систему обеспечения градостроительной деятельности;
- проведение подготовки земельных участков к строительству с выполнением мероприятий по вертикальной планировке и инженерной подготовке территории;
- проектирование и реконструкция внутриквартального проезда до планируемых объектов капитального строительства в районе участков по улице Московской, 90б.

Вторым этапом планируется:

- разработка рабочей документации на строительство объекта производственной деятельности;
- разработка рабочей документации на реконструкцию существующих объектов капитального строительства;

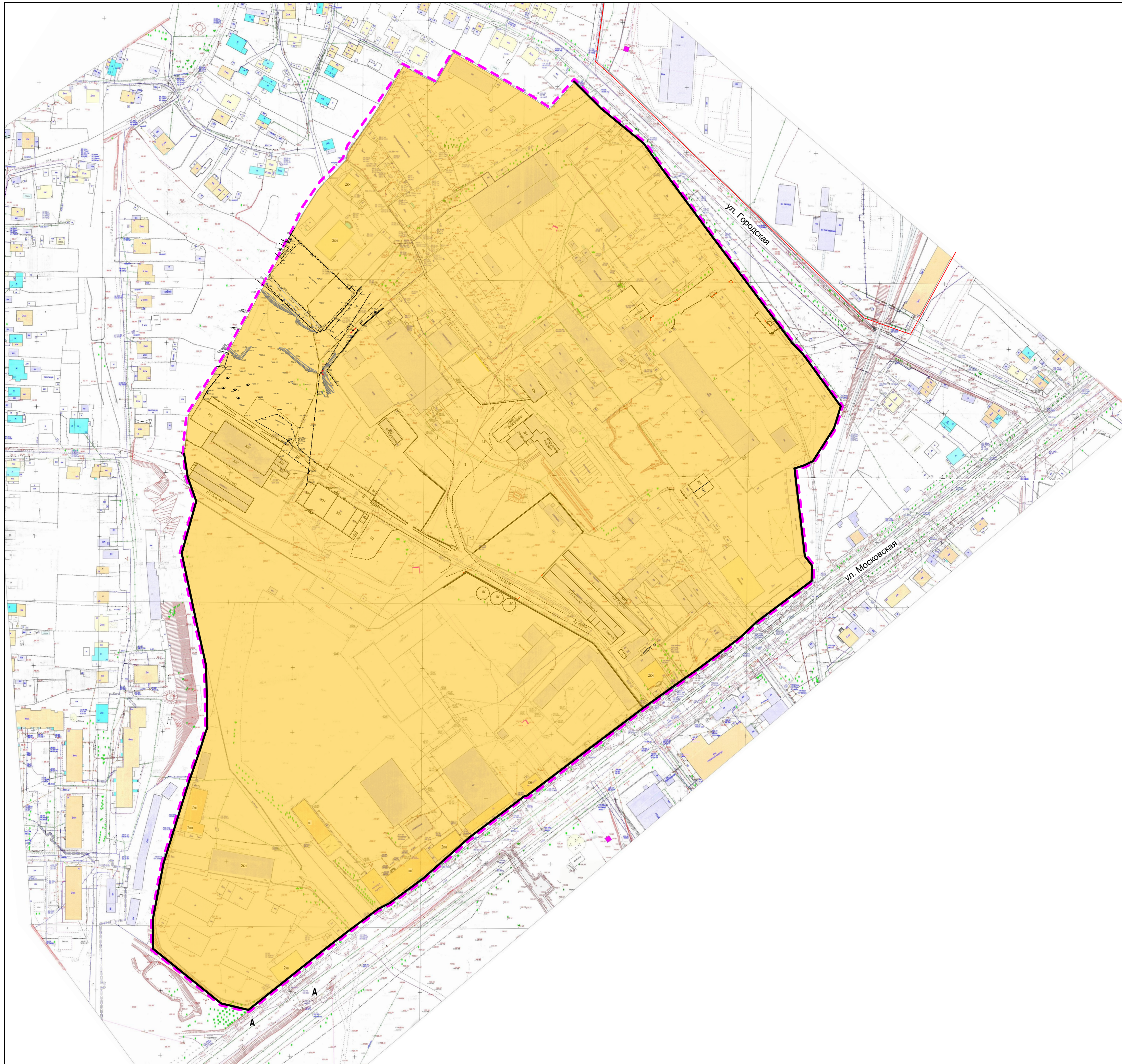
- развитие сетей ливневой канализации по улице Московская, Городская и внутриквартальным проездам;
- организация зоны парковок для существующих объектов общественно-делового назначения и объектов производственной деятельности, расположенных по улице Московская, 90 и 90в.




Ведомость координат концевых точек красных линий

Обозначение характерных точек	Координаты, м		Горизонтальное проложение, м
	X	Y	
1	2	3	4
1			
н9	289491.83	1210225.66	18.1
н10	289473.70	1210230.18	19.93
н11	289454.89	1210236.76	41.69
н12	289414.73	1210225.57	56.63
н13	289359.34	1210237.37	32.21
н14	289327.91	1210244.40	47.98
н15	289279.94	1210245.36	2.53
н16	289277.65	1210244.28	15.03
н17	289263.30	1210239.80	23.28
н18	289241.32	1210232.14	3.26
н19	289238.24	1210231.06	1.68
н20	289236.63	1210230.57	41.43
н21	289197.07	1210218.26	22.66
н22	289175.44	1210211.52	43.68
н23	289132.54	1210203.32	7.18
н24	289125.36	1210203.39	6.77
н25	289118.59	1210203.46	9.21
н26	289109.38	1210203.55	67.32
н27	289067.22	1210256.03	21.62
н28	289062.24	1210277.07	11.68
н29	289069.52	1210286.20	7.64
н30	289074.28	1210292.18	5.17
н31	289077.50	1210296.22	7.81
н32	289082.37	1210302.33	42.54
н33	289108.86	1210335.61	2.55
н34	289110.41	1210337.63	1.03
н35	289111.04	1210338.44	1.01
н36	289111.65	1210339.25	4.66
н37	289114.49	1210342.95	2.00
н38	289115.71	1210344.54	3.49
н39	289117.84	1210347.31	4.77
н40	289120.75	1210351.09	4.66
н41	289123.59	1210354.78	28.07
н42	289140.47	1210377.21	9.78
н43	289144.71	1210386.03	32.30
н44	289163.84	1210412.06	47.72
н45	289195.52	1210447.75	44.52
н46	289222.22	1210483.38	6.92
н47	289226.39	1210488.90	1.99

Ведомость координат концевых точек красных линий

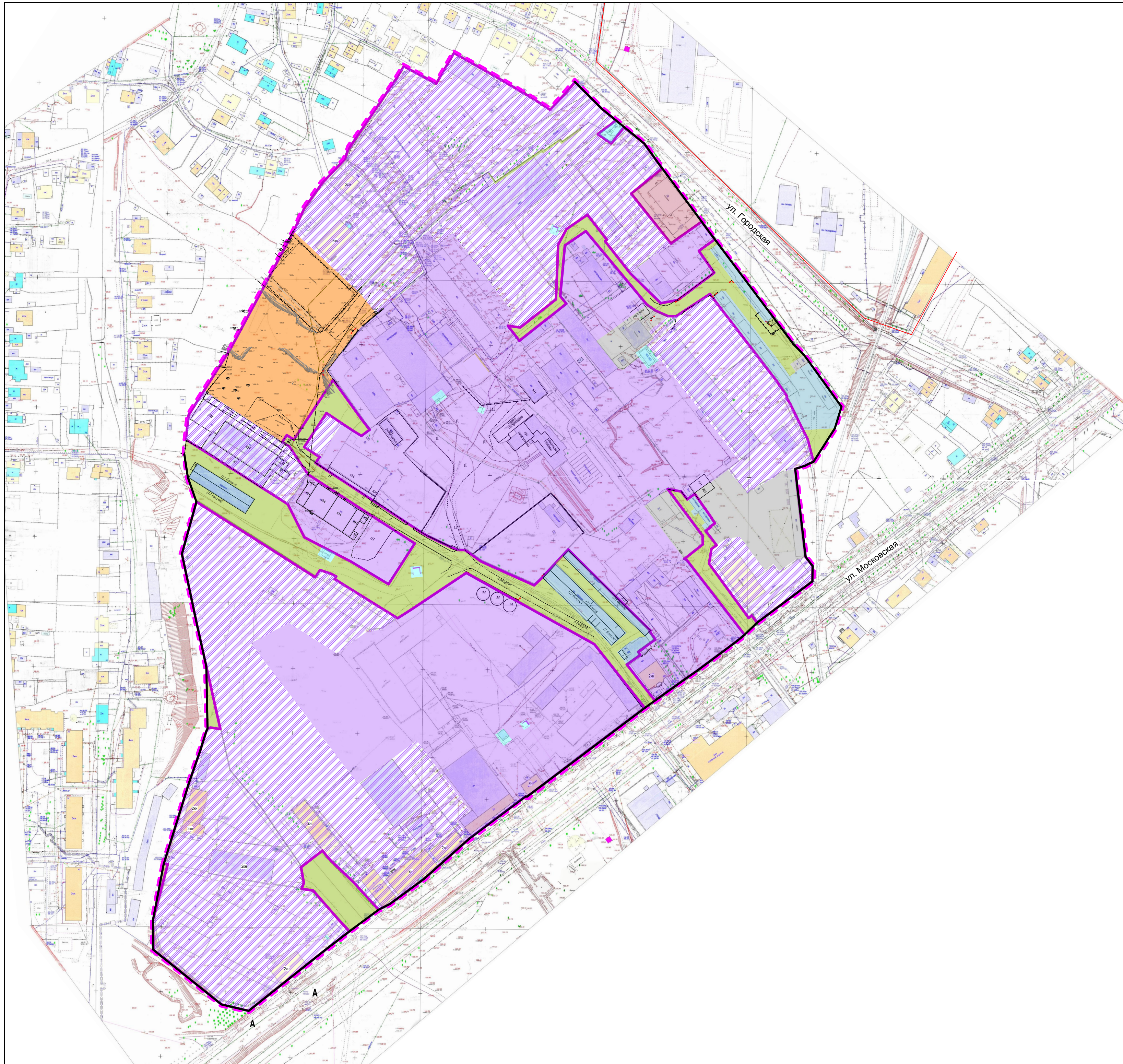
Обозначение характерных точек	Координаты, м		Горизонтальное проложение, м
	X	Y	
н48	289227.58	1210490.50	1.27
н49	289227.50	1210491.77	14.46
н50	289236.17	1210503.34	99.25
н51	289295.93	1210582.58	38.03
н52	289318.06	1210613.51	11.21
н53	289324.45	1210622.72	22.67
н54	289337.98	1210640.91	16.77
н55	289348.00	1210654.36	6.75
н56	289352.36	1210659.51	13.35
н57	289361.62	1210669.13	53.31
н58	289393.53	1210711.84	11.83
н59	289405.36	1210712.00	8.96
н60	289412.48	1210706.56	46.54
н61	289458.70	1210701.11	21.69
н62	289480.24	1210698.57	8.10
н63	289482.78	1210706.26	3.75
н64	289484.47	1210709.61	3.38
н65	289485.83	1210712.70	30.54
н66	289511.57	1210729.13	12.72
н67	289523.73	1210732.87	4.71
н68	289528.23	1210734.25	42.29
н69	289562.52	1210709.49	7.24
н70	289568.35	1210705.20	11.28
н71	289576.38	1210697.28	101.17
н72	289657.30	1210636.56	1.30
н73	289658.32	1210635.76	12.44
н74	289668.31	1210628.35	3.27
н75	289670.98	1210626.46	5.30
н76	289675.24	1210623.30	4.03
н77	289678.48	1210620.90	41.79
н78	289712.06	1210596.02	7.43
н79	289718.03	1210591.59	16.18
н80	289731.19	1210582.18	20.30
н81	289744.06	1210566.48	7.81
н82	289749.00	1210560.43	14.17
н83	289758.00	1210549.49	9.52
н84	289764.72	1210542.75	15.52
н85	289775.69	1210531.77	4.73
н1	289779.03	1210528.42	-



Условные обозначения	Наименование
	Граница планируемого элемента планировочной структуры
жж	Этажность, характеристика здания
	Устанавливаемые красные линии
	Планируемый элемент планировочной структуры

Примечание: границы существующего элемента планировочной структуры совпадают с границами планируемого элемента планировочной структуры

Чертеж границ зон планируемого размещения объектов капитального строительства. М 1:2000



Условные обозначения	Наименование
	Граница зон планируемого размещения объектов капитального строительства
жж	Этажность, характеристика здания
	Устанавливаемые красные линии
	Зона размещения объектов производственной деятельности
	Зона размещения магазина
	Зона размещения объектов общественно-делового назначения
	Зона размещения объектов коммунального обслуживания
	Зона размещения складов
	Территория общего пользования
	Зона размещения объектов делового управления
	Зона размещения объектов хранения автотранспорта

Примечание: границы существующего элемента планировочной структуры совпадают с границами планируемого элемента планировочной структуры

УТВЕРЖДЕНА
постановлением Администрации
города Костромы

от 20 ноября 2024 года № 2127

ДОКУМЕНТАЦИЯ ПО ПЛАНИРОВКЕ ТЕРРИТОРИИ,
В ГРАНИЦАХ ПРОМЫШЛЕННЫХ И КОММУНАЛЬНО-СКЛАДСКИХ ЗОН
РАЗМЕЩЕНИЯ ОБЪЕКТОВ IV, V КЛАССОВ ОПАСНОСТИ И ЗОНЫ
ГРАДОСТРОИТЕЛЬНЫХ ПРЕОБРАЗОВАНИЙ В
ОБЩЕСТВЕННО-ДЕЛОВЫЕ ЗОНЫ
ПО УЛИЦАМ ГОРОДСКОЙ И МОСКОВСКОЙ

ПРОЕКТ МЕЖЕВАНИЯ ТЕРРИТОРИИ

Основная часть

Состав текстовой части проекта межевания территории

1. Перечень и сведения о площади образуемых земельных участков, в том числе возможные способы их образования.
2. Перечень и сведения о площади образуемых земельных участков, которые будут отнесены к территориям общего пользования или имуществу общего пользования, в том числе в отношении которых предполагаются резервирование и (или) изъятие для государственных или муниципальных нужд.
3. Вид разрешенного использования образуемых земельных участков в соответствии с проектом планировки территории.
4. Сведения о границах территории, в отношении которой утвержден проект межевания, содержащие перечень координат характерных точек этих границ в системе координат, используемой для ведения Единого государственного реестра недвижимости.
5. Сведения о местоположении границ образуемых земельных участков и их частях.

**1. Перечень и сведения о площади образуемых земельных участков,
в том числе возможные способы их образования**

Площади земельных участков, определяемые при проведении кадастровых работ, могут отличаться от площади земельных участков, указанных в проекте межевания территории, не более чем на десять процентов.

Таблица 1

N п/п	Условный номер образуемого земельного участка	Площадь образуемого земельного участка, м ²	Возможные способы образования земельного участка
1.	ЗУ 1	4678	Образование четырех земельных участков площадью 4678 кв.м (ЗУ1), 10527 кв.м (ЗУ2), 695 кв.м (ЗУ3), 1383 кв.м. путем перераспределения земельного участка с кадастровым номером 44:27:090508:6, находящегося в частной собственности, земельных участков с кадастровыми номерами 44:27:090508:83 и 44:27:090508:82 и земель, государственная собственность на которые не разграничена, площадью 2999 кв.м
2.	ЗУ 2	10527	Образование четырех земельных участков площадью 4678 кв.м (ЗУ1), 10527 кв.м (ЗУ2), 695 кв.м (ЗУ3), 1383 кв.м. путем перераспределения земельного участка с кадастровым номером 44:27:090508:6, находящегося в частной собственности, земельных участков с кадастровыми номерами 44:27:090508:83 и 44:27:090508:82 и земель, государственная собственность на которые не разграничена, площадью 2999 кв.м
3.	ЗУ 5	3745	Образуетя путем перераспределения земельного участка с кадастровым номером 44:27:090508:69 и земель, государственная собственность на которые не разграничена, площадью 393 кв.м
4.	ЗУ 6	2233	<p><u>Образование земельного участка в 2 этапа</u></p> <p><u>Первый этап:</u> Образование земельного участка площадью 1186 кв.м путем объединения земельных участков с кадастровыми номерами 44:27:090508:235, 44:27:090508:518, 44:27:090508:639, 44:27:090508:638</p> <p><u>Второй этап:</u> Образование земельного площадью 2233 кв.м участка путем перераспределения земельного участка, образованного в первом этапе, площадью 1186 кв.м, земельного участка с кадастровым номером 44:27:090508:13 и земель, государственная собственность на которые не разграничена, площадью 21 кв.м.</p>

5.	ЗУ 7	8433	<p><u>Образование земельного участка в 3 этапа</u></p> <p><u>Первый этап:</u> Образование четырех земельных участков площадью 4678 кв.м (ЗУ1), 10527 кв.м (ЗУ2), 695 кв.м (ЗУ3), 1383 кв.м. путем перераспределения земельного участка с кадастровым номером 44:27:090508:6, находящегося в частной собственности, земельных участков с кадастровыми номерами 44:27:090508:83 и 44:27:090508:82 и земель, государственная собственность на которые не разграничена, площадью 2999 кв.м</p> <p><u>Второй этап:</u> Образование земельного участка площадью 6998 кв.м путем объединения земельных участков с кадастровыми номерами 44:27:090508:244, 44:27:090508:242, 44:27:090508:883, находящихся в частной собственности</p> <p><u>Третий этап:</u> Образование земельного участка путем перераспределения земельного участка, образованного в первом этапе, площадью 1383 кв.м, земельного участка, образованного во втором этапе, площадью 6998 кв.м и земель, государственная собственность на которые не разграничена, площадью 52 кв.м</p>
6.	ЗУ 9	90	Образуется из земель, государственная собственность на которые не разграничена
7.	ЗУ 10	28	Образуется из земель, государственная собственность на которые не разграничена
8.	ЗУ 11	28	Образуется из земель, государственная собственность на которые не разграничена
9.	ЗУ 12	26	Образуется из земель, государственная собственность на которые не разграничена
10.	ЗУ 13	28	Образуется из земель, государственная собственность на которые не разграничена
11.	ЗУ 14	28	Образуется из земель, государственная собственность на которые не разграничена
12.	ЗУ 15	28	Образуется из земель, государственная собственность на которые не разграничена
13.	ЗУ 16	26	Образуется из земель, государственная собственность на которые не разграничена
14.	ЗУ 17	26	Образуется из земель, государственная собственность на которые не разграничена
15.	ЗУ 18	26	Образуется из земель, государственная собственность на которые не разграничена
16.	ЗУ 19	26	Образуется из земель, государственная собственность на которые не разграничена
17.	ЗУ 20	26	Образуется из земель, государственная собственность на которые не разграничена

18.	ЗУ 21	31	Образуется из земель, государственная собственность на которые не разграничена
19.	ЗУ 22	29	Образуется из земель, государственная собственность на которые не разграничена
20.	ЗУ 23	42	Образуется путем раздела земельного участка с кадастровым номером 44:27:090508:629 с сохранением исходного земельного участка в измененных границах
21.	ЗУ 24	43	Образуется путем раздела земельного участка с кадастровым номером 44:27:090508:629 с сохранением исходного земельного участка в измененных границах
22.	ЗУ 25	48	Образуется путем раздела земельного участка с кадастровым номером 44:27:090508:629 с сохранением исходного земельного участка в измененных границах
23.	ЗУ 26	167	Образуется из земель, государственная собственность на которые не разграничена
24.	ЗУ 27	70	Образуется из земель, государственная собственность на которые не разграничена
25.	ЗУ 28	486	Образуется из земель, государственная собственность на которые не разграничена
26.	ЗУ 30	179	Образуется путем перераспределения земельного участка с кадастровым номером 44:27:090508:892 и земель, государственная собственность на которые не разграничена, площадью 119 кв.м
27.	ЗУ 32	557	Образуется из земель, государственная собственность на которые не разграничена
28.	ЗУ 33	1004	Образуется путем перераспределения земельного участка с кадастровым номером 44:27:090508:224 и земель, государственная собственность на которые не разграничена
29.	ЗУ 34	8	Образуется из земель, государственная собственность на которые не разграничена
30.	ЗУ 39	1326	Образуется путем перераспределения земельного участка с кадастровым номером 44:27:090508:225 и земель, государственная собственность на которые не разграничена
31.	ЗУ 40	33	Образуется из земель, государственная собственность на которые не разграничена
32.	ЗУ 41	31	Образуется из земель, государственная собственность на которые не разграничена
33.	ЗУ 43	2403	Образуется путем перераспределения земельного участка с кадастровым номером 44:27:090508:216 и земель, государственная собственность на которые не разграничена, площадью 496 кв.м.
34.	ЗУ 44	2415	Образуется путем перераспределения земельного участка с кадастровым номером 44:27:090508:61 и земель, государственная собственность на которые не разграничена

35.	ЗУ 45	34	Образуется путем раздела земельного участка с кадастровым номером 44:27:090508:629 с сохранением исходного земельного участка в измененных границах
36.	ЗУ 46	1051	Образуется из земель, государственная собственность на которые не разграничена, после снятия с кадастрового учета земельных участков с кадастровыми номерами 44:27:090508:24, 44:27:090508:25
37.	ЗУ 47	2687	Образуется путем перераспределения земельного участка с кадастровым номером 44:27:090508:231 и земель, государственная собственность на которые не разграничена
38.	ЗУ 48	2060	Образуется путем перераспределения земельного участка с кадастровым номером 44:27:090508:230 и земель, государственная собственность на которые не разграничена
39.	ЗУ 49	79	Образуется путем раздела земельного участка с кадастровым номером 44:27:090508:629 с сохранением исходного земельного участка в измененных границах
40.	ЗУ 50	35	Образуется путем раздела земельного участка с кадастровым номером 44:27:090508:629 с сохранением исходного земельного участка в измененных границах
41.	ЗУ 51	34	Образуется путем раздела земельного участка с кадастровым номером 44:27:090508:629 с сохранением исходного земельного участка в измененных границах
42.	ЗУ 52	61	Образуется путем раздела земельного участка с кадастровым номером 44:27:090508:629 с сохранением исходного земельного участка в измененных границах
43.	ЗУ 53	35	Образуется путем раздела земельного участка с кадастровым номером 44:27:090508:629 с сохранением исходного земельного участка в измененных границах
44.	ЗУ 54	61	Образуется путем раздела земельного участка с кадастровым номером 44:27:090508:629 с сохранением исходного земельного участка в измененных границах
45.	ЗУ 55	59	Образуется путем раздела земельного участка с кадастровым номером 44:27:090508:629 с сохранением исходного земельного участка в измененных границах
46.	ЗУ 56	63	Образуется путем раздела земельного участка с кадастровым номером 44:27:090508:629 с сохранением исходного земельного участка в измененных границах
47.	ЗУ 57	57	Образуется путем раздела земельного участка с кадастровым номером 44:27:090508:629 с сохранением исходного земельного участка в измененных границах

Примечание:

В соответствии с пунктом 4 статьи 11.2 Земельного кодекса Российской Федерации образование земельных участков допускается при наличии в письменной форме согласия землепользователей, землевладельцев, арендаторов, залогодержателей исходных земельных участков.

2. Перечень и сведения о площади образуемых земельных участков, которые будут отнесены к территориям общего пользования или имуществу общего пользования, в том числе в отношении которых предполагаются резервирование и (или) изъятие для государственных или муниципальных нужд

Таблица 2

№ п/п	Условный номер земельного участка	Площадь земельного участка, м ²	Возможные способ образования земельного участка
1.	ЗУ 3	695	Образование четырех земельных участков площадью 4678 кв.м (ЗУ1), 10527 кв.м (ЗУ2), 695 кв.м (ЗУ3), 1383 м.кв. путем перераспределения земельного участка с кадастровым номером 44:27:090508:6, находящегося в частной собственности, земельных участков с кадастровыми номерами 44:27:090508:83 и 44:27:090508:82 и земель, государственная собственность на которые не разграничена, площадью 2999 кв.м
2.	ЗУ 4	613	Образуется из земель, государственная собственность на которые не разграничена, после образования земельного участка с условным номером ЗУ5
3.	ЗУ 8	10019	Образуется из земель, государственная собственность на которые не разграничена
4.	ЗУ 29	179	Образуется из земель, государственная собственность на которые не разграничена
5.	ЗУ 31	3410	Образуется из земель, государственная собственность на которые не разграничена
6.	ЗУ 35	1692	Образуется из земель, государственная собственность на которые не разграничена
7.	ЗУ 36	68	Образуется из земель, государственная собственность на которые не разграничена
8.	ЗУ 37	232	Образуется из земель, государственная собственность на которые не разграничена
9.	ЗУ 38	289	Образуется из земель, государственная собственность на которые не разграничена
10.	ЗУ 42	1273	Образуется из земель, государственная собственность на которые не разграничена

К участкам сформированы части земельных участков:

- 44:27:090508:227/чзу1 площадью – 332 м², для использования прохода или проезда через земельный участок с кадастровым номером 44:27:090508:227;
- 44:27:090508:228/чзу1 площадью – 218 м², для использования прохода или проезда через земельный участок с кадастровым номером 44:27:090508:228;
- 44:27:090508:38/чзу1 площадью – 36 м², для использования прохода или проезда через земельный участок с кадастровым номером 44:27:090508:38;

- 44:27:090508:199/чзу1 площадью – 594 м², для использования прохода или проезда через земельный участок с кадастровым номером 44:27:090508:199;
- 44:27:090508:8/чзу1 площадью – 493 м², для использования прохода или проезда через земельный участок с кадастровым номером 44:27:090508:8;
- 44:27:090508:893/чзу1 площадью – 828 м², для использования прохода или проезда через земельный участок с кадастровым номером 44:27:090508:893.

3. Вид разрешенного использования образуемых земельных участков в соответствии с проектом планировки территории

Таблица 3

№ п/п	Условный номер образуемого земельного участка	Площадь образуемого земельного участка, м ²	Вид использования образуемого земельного участка	Код вида использования по классификатору
1.	ЗУ 1	4678	Производственная деятельность; Деловое управление	6.0; 4.1
2.	ЗУ 2	10527	Деловое управление	4.1
3.	ЗУ 3	695	Земельные участки (территории) общего пользования	12.0
4.	ЗУ 4	613	Земельные участки (территории) общего пользования	12.0
5.	ЗУ 5	3745	Склад; Магазины; Объекты торговли; Деловое управление; Научно-производственная деятельность	6.9; 4.4; 4.2; 4.1; 6.12
6.	ЗУ 6	2233	Производственная деятельность	6.0
7.	ЗУ 7	8433	Производственная деятельность; Деловое управление	6.0; 4.1
8.	ЗУ 8	10019	Земельные участки (территории) общего пользования	12.0
9.	ЗУ 9	90	Коммунальное обслуживание	3.1
10.	ЗУ 10	28	Размещение гаражей для собственных нужд	2.7.2
11.	ЗУ 11	28	Размещение гаражей для собственных нужд	2.7.2
12.	ЗУ 12	26	Размещение гаражей для собственных нужд	2.7.2
13.	ЗУ 13	28	Размещение гаражей для собственных нужд	2.7.2
14.	ЗУ 14	28	Размещение гаражей для собственных нужд	2.7.2
15.	ЗУ 15	28	Размещение гаражей для собственных нужд	2.7.2
16.	ЗУ 16	26	Размещение гаражей для собственных нужд	2.7.2
17.	ЗУ 17	26	Размещение гаражей для	2.7.2

			собственных нужд	
18.	ЗУ 18	26	Размещение гаражей для собственных нужд	2.7.2
19.	ЗУ 19	26	Размещение гаражей для собственных нужд	2.7.2
20.	ЗУ 20	26	Размещение гаражей для собственных нужд	2.7.2
21.	ЗУ 21	31	Размещение гаражей для собственных нужд	2.7.2
22.	ЗУ 22	29	Размещение гаражей для собственных нужд	2.7.2
23.	ЗУ 23	42	Размещение гаражей для собственных нужд	2.7.2
24.	ЗУ 24	43	Размещение гаражей для собственных нужд	2.7.2
25.	ЗУ 25	48	Размещение гаражей для собственных нужд	2.7.2
26.	ЗУ 26	167	Коммунальное обслуживание	3.1
27.	ЗУ 27	70	Коммунальное обслуживание	3.1
28.	ЗУ 28	486	Производственная деятельность	6.0
29.	ЗУ 29	179	Земельные участки (территории) общего пользования	12.0
30.	ЗУ 30	893	Производственная деятельность; Деловое управление	6.0; 4.1
31.	ЗУ 31	3410	Земельные участки (территории) общего пользования	12.0
32.	ЗУ 32	557	Хранение автотранспорта	2.7.1
33.	ЗУ 33	1004	Объекты дорожного сервиса	4.9.1
34.	ЗУ 34	8	Коммунальное обслуживание	3.1
35.	ЗУ 35	1692	Земельные участки (территории) общего пользования	12.0
36.	ЗУ 36	68	Земельные участки (территории) общего пользования	12.0
37.	ЗУ 37	232	Земельные участки (территории) общего пользования	12.0
38.	ЗУ 38	289	Земельные участки (территории) общего пользования	12.0
39.	ЗУ 39	1326	Объекты дорожного сервиса	4.9.1
40.	ЗУ 40	33	Размещение гаражей для собственных нужд	2.7.2
41.	ЗУ 41	31	Размещение гаражей для собственных нужд	2.7.2
42.	ЗУ 42	1273	Земельные участки (территории) общего пользования	12.0
43.	ЗУ 43	2403	Производственная деятельность	6.0
44.	ЗУ 44	2415	Производственная деятельность	6.0
45.	ЗУ 45	34	Размещение гаражей для собственных нужд	2.7.2
46.	ЗУ 46	1051	Производственная деятельность	6.0
47.	ЗУ 47	2687	Объекты дорожного сервиса	4.9.1
48.	ЗУ 48	2060	Объекты дорожного сервиса	4.9.1

49.	ЗУ 49	79	Размещение гаражей для собственных нужд	2.7.2
50.	ЗУ 50	35	Размещение гаражей для собственных нужд	2.7.2
51.	ЗУ 51	34	Размещение гаражей для собственных нужд	2.7.2
52.	ЗУ 52	61	Размещение гаражей для собственных нужд	2.7.2
53.	ЗУ 53	35	Размещение гаражей для собственных нужд	2.7.2
54.	ЗУ 54	61	Размещение гаражей для собственных нужд	2.7.2
55.	ЗУ 55	59	Размещение гаражей для собственных нужд	2.7.2
56.	ЗУ 56	63	Размещение гаражей для собственных нужд	2.7.2
57.	ЗУ 57	57	Размещение гаражей для собственных нужд	2.7.2

4. Сведения о границах территории, в отношении которой утвержден проект межевания, содержащие перечень координат характерных точек этих границ в системе координат, используемой для ведения Единого государственного реестра недвижимости

Таблица 4

Координаты, м	
X	Y
289491.83	1210225.66
289473.70	1210230.18
289454.89	1210236.76
289414.73	1210225.57
289359.34	1210237.37
289327.91	1210244.40
289279.94	1210245.36
289277.65	1210244.28
289263.30	1210239.80
289241.32	1210232.14
289238.24	1210231.06
289236.63	1210230.57
289197.07	1210218.26
289175.44	1210211.52
289132.54	1210203.32
289125.36	1210203.39
289118.59	1210203.46
289109.38	1210203.55

Координаты, м	
X	Y
289067.22	1210256.03
289062.24	1210277.07
289069.52	1210286.20
289074.28	1210292.18
289077.50	1210296.22
289082.37	1210302.33
289108.86	1210335.61
289110.41	1210337.63
289111.04	1210338.44
289111.65	1210339.25
289114.49	1210342.95
289115.71	1210344.54
289117.84	1210347.31
289120.75	1210351.09
289123.59	1210354.78
289140.47	1210377.21
289144.71	1210386.03
289163.84	1210412.06
289195.52	1210447.75
289222.22	1210483.38
289226.39	1210488.90
289227.58	1210490.50
289227.50	1210491.77
289236.17	1210503.34
289295.93	1210582.58
289318.06	1210613.51
289324.45	1210622.72
289337.98	1210640.91
289348.00	1210654.36
289352.36	1210659.51
289361.62	1210669.13
289393.53	1210711.84
289405.36	1210712.00
289412.48	1210706.56
289458.70	1210701.11
289480.24	1210698.57
289482.78	1210706.26

Координаты, м	
X	Y
289484.47	1210709.61
289485.83	1210712.70
289511.57	1210729.13
289523.73	1210732.87
289528.23	1210734.25
289562.52	1210709.49
289568.35	1210705.20
289576.38	1210697.28
289657.30	1210636.56
289658.32	1210635.76
289668.31	1210628.35
289670.98	1210626.46
289675.24	1210623.30
289678.48	1210620.90
289712.06	1210596.02
289718.03	1210591.59
289731.19	1210582.18
289744.06	1210566.48
289749.00	1210560.43
289758.00	1210549.49
289764.72	1210542.75
289775.69	1210531.77
289779.03	1210528.42
289757.19	1210509.63
289766.12	1210495.91
289767.83	1210493.01
289801.06	1210435.42
289777.42	1210421.72
289790.78	1210396.70
289733.52	1210360.49
289728.14	1210356.27
289723.41	1210353.68
289718.28	1210352.44
289705.30	1210339.91
289700.29	1210335.33
289695.94	1210331.40
289680.63	1210321.29

Координаты, м	
Х	У
289663.46	1210311.76
289619.95	1210288.36
289572.70	1210262.95
289558.32	1210253.86
289540.80	1210242.76
289536.48	1210240.05
289532.28	1210237.38
289521.87	1210230.82
289520.79	1210230.68
289503.05	1210228.58

5. Сведения о местоположении границ образуемых земельных участков и их частях

Таблица 5

Сведения о координатах характерных точках границ образуемых земельных участков		
Обозначение земельного участка: ЗУ 1		
Обозначение характерных точек границ	Координаты, м	
	Х	У
1	2	3
н5	289663.46	1210311.76
н6	289680.63	1210321.29
н7	289695.94	1210331.40
н8	289700.29	1210335.33
н9	289705.30	1210339.91
н10	289718.28	1210352.44
н11	289703.25	1210368.78
н12	289695.58	1210374.07
н13	289682.59	1210382.95
н14	289662.89	1210396.40
н15	289660.54	1210397.66
н16	289653.18	1210394.35
н17	289643.14	1210385.47
н18	289617.36	1210361.54
н19	289621.22	1210356.93
н5	289663.46	1210311.76
Обозначение земельного участка: ЗУ 2		
Обозначение характерных точек границ	Координаты, м	
	Х	У
1	2	3
н20	289540.80	1210242.76

н21	289558.32	1210253.86
н22	289572.70	1210262.95
н23	289619.95	1210288.36
н5	289663.46	1210311.76
н19	289621.22	1210356.93
н18	289617.36	1210361.54
н24	289599.64	1210375.80
н25	289590.92	1210364.96
н26	289587.12	1210361.08
н27	289583.15	1210358.00
н28	289555.79	1210337.26
н29	289548.96	1210342.19
н30	289528.79	1210328.92
н31	289502.83	1210311.86
н32	289506.36	1210306.49
н33	289501.09	1210303.02
н20	289540.80	1210242.76

Обозначение земельного участка: ЗУ 3

Обозначение характерных точек границ	Координаты, м	
	X	Y
1	2	3
н29	289548.96	1210342.19
н34	289518.14	1210364.44
н35	289510.50	1210370.35
н36	289505.76	1210364.03
н37	289509.44	1210358.06
н38	289515.30	1210349.08
н39	289523.35	1210337.08
н30	289528.79	1210328.92
н29	289548.96	1210342.19

Обозначение земельного участка: ЗУ 4

Обозначение характерных точек границ	Координаты, м	
	X	Y
1	2	3
н30	289528.79	1210328.92
н39	289523.35	1210337.08
н40	289497.20	1210319.94
н41	289489.44	1210331.71
н42	289484.92	1210328.68
н43	289480.31	1210325.58
н44	289476.12	1210322.76
н45	289497.40	1210308.49
н33	289501.09	1210303.02
н32	289506.36	1210306.49
н31	289502.83	1210311.86

н30	289528.79	1210328.92
Обозначение земельного участка: ЗУ 5		
Обозначение характерных точек границ	Координаты, м	
	X	Y
1	2	3
н46	289453.10	1210307.24
н47	289503.05	1210228.58
н48	289520.79	1210230.68
н49	289521.87	1210230.82
н50	289532.28	1210237.38
н51	289536.48	1210240.05
н20	289540.80	1210242.76
н33	289501.09	1210303.02
н45	289497.40	1210308.49
н44	289476.12	1210322.76
н52	289467.33	1210316.85
н46	289453.10	1210307.24
Обозначение земельного участка: ЗУ 6		
Обозначение характерных точек границ	Координаты, м	
	X	Y
1	2	3
н46	289453.10	1210307.24
н52	289467.33	1210316.85
н44	289476.12	1210322.76
н53	289471.74	1210329.49
н54	289460.89	1210346.20
н55	289454.66	1210355.81
н56	289451.50	1210360.67
н57	289444.54	1210371.38
н58	289424.47	1210358.46
н59	289411.76	1210350.27
н60	289414.82	1210344.40
н61	289420.33	1210333.80
н62	289426.43	1210322.08
н62.1	289427.52	1210319.99
н46	289453.10	1210307.24
Обозначение земельного участка: ЗУ 7		
Обозначение характерных точек границ	Координаты, м	
	X	Y
1	2	3
н18	289617.36	1210361.54
н17	289643.14	1210385.47
н16	289653.18	1210394.35
н15	289660.54	1210397.66

н14	289662.89	1210396.40
н13	289682.59	1210382.95
н63	289693.54	1210398.16
н64	289697.82	1210395.17
н65	289718.54	1210380.65
н66	289721.82	1210385.28
н67	289740.25	1210372.61
н68	289744.02	1210378.03
н69	289754.41	1210392.97
н70	289760.76	1210402.00
н71	289752.32	1210407.63
н72	289745.55	1210412.11
н73	289737.28	1210417.60
н74	289730.09	1210422.35
н75	289726.18	1210425.47
н76	289727.11	1210426.79
н77	289735.17	1210438.10
н78	289748.48	1210456.82
н79	289749.97	1210458.91
н80	289752.25	1210455.83
н81	289769.43	1210465.86
н82	289765.40	1210472.71
н83	289757.22	1210486.61
н84	289767.83	1210493.01
н85	289766.12	1210495.91
н86	289757.19	1210509.63
н87	289752.72	1210512.33
н88	289758.05	1210521.17
н89	289768.67	1210538.79
н90	289764.72	1210542.75
н91	289751.92	1210522.79
н92	289722.05	1210476.20
н93	289716.88	1210479.98
н94	289706.30	1210464.65
н95	289706.09	1210464.34
н96	289708.98	1210462.36
н97	289708.41	1210461.53
н98	289705.08	1210456.71
н99	289704.34	1210455.54
н100	289695.19	1210441.01
н101	289694.13	1210439.32
н102	289686.94	1210427.89
н103	289680.56	1210432.54
н104	289666.98	1210416.79
н105	289664.96	1210414.44
н106	289663.61	1210415.49
н107	289653.44	1210403.62
н108	289630.86	1210413.33

н109	289630.22	1210413.82
н110	289629.15	1210412.49
н111	289625.71	1210408.20
н112	289624.09	1210406.20
н113	289624.01	1210406.10
н114	289623.31	1210405.23
н115	289611.19	1210390.15
н24	289599.64	1210375.80
н18	289617.36	1210361.54

Обозначение части земельного участка: 3У 8

Обозначение характерных точек границ	Координаты, м	
	X	Y
1	2	3
н47	289503.05	1210228.58
н116	289491.59	1210227.43
н117	289473.70	1210230.18
н118	289454.89	1210236.76
н119	289430.48	1210275.16
н120	289401.97	1210320.10
н121	289396.67	1210328.40
н122	289402.27	1210332.15
н123	289399.41	1210340.46
н124	289397.32	1210344.58
н125	289395.33	1210343.33
н126	289365.09	1210391.93
н127	289371.77	1210402.43
н128	289379.26	1210413.66
н129	289380.36	1210415.33
н130	289393.96	1210435.72
н131	289400.07	1210444.86
н132	289350.73	1210533.47
н133	289348.60	1210537.28
н134	289347.94	1210538.47
н135	289346.96	1210540.23
н136	289345.01	1210543.71
н137	289298.77	1210580.34
н138	289298.01	1210580.94
н139	289295.93	1210582.58
н140	289301.52	1210590.40
н141	289329.68	1210569.13
н142	289330.17	1210569.81
н143	289333.51	1210567.30
н144	289333.13	1210566.65
н145	289338.87	1210562.23
н146	289344.30	1210556.84
н147	289355.26	1210547.02

н148	289357.93	1210544.12
н149	289361.17	1210541.01
н150	289363.75	1210538.68
н151	289362.83	1210537.76
н152	289381.11	1210519.67
н153	289396.13	1210504.00
н154	289396.55	1210503.53
н155	289395.64	1210502.75
н156	289390.47	1210497.23
н157	289407.81	1210458.60
н158	289408.96	1210456.20
н159	289413.96	1210449.12
н160	289417.69	1210443.85
н161	289417.73	1210439.46
н162	289417.75	1210437.96
н163	289422.44	1210426.74
н164	289428.39	1210415.19
н165	289429.74	1210412.89
н166	289430.76	1210411.17
н167	289431.38	1210410.13
н168	289431.46	1210410.00
н42	289484.92	1210328.68
н43	289480.31	1210325.58
н44	289476.12	1210322.76
н53	289471.74	1210329.49
н54	289460.89	1210346.20
н55	289454.66	1210355.81
н56	289451.50	1210360.67
н57	289444.54	1210371.38
н169	289423.16	1210406.71
н170	289389.11	1210386.90
н59	289411.76	1210350.27
н60	289414.82	1210344.40
н171	289408.11	1210340.36
н172	289413.97	1210330.05
н61	289420.33	1210333.80
н62	289426.43	1210322.08
н62.1	289427.52	1210319.99
н46	289453.10	1210307.24
н47	289503.05	1210228.58
н173	289473.53	1210230.83
н174	289478.99	1210234.07
н175	289479.66	1210234.49
н176	289484.45	1210237.34
н177	289480.93	1210242.95
н178	289479.27	1210245.62
н179	289476.96	1210249.33

н180	289474.79	1210252.82
н181	289472.65	1210256.27
н182	289470.51	1210259.72
н183	289468.36	1210263.17
н184	289466.22	1210266.62
н185	289463.93	1210270.28
н186	289461.68	1210273.88
н187	289459.17	1210277.87
н188	289456.82	1210281.61
н2	289451.32	1210278.05
н3	289445.87	1210274.53
н4	289448.27	1210270.88
н189	289450.73	1210267.06
н190	289453.02	1210263.37
н191	289455.29	1210259.66
н192	289457.62	1210255.98
н193	289460.04	1210252.17
н194	289462.23	1210248.71
н195	289464.40	1210245.30
н196	289466.57	1210241.87
н197	289468.83	1210238.30
н198	289471.18	1210234.57
н173	289473.53	1210230.83
н602	289397.79	1210410.16
н603	289396.92	1210403.15
н604	289403.94	1210402.29
н605	289404.82	1210409.31

Обозначение земельного участка: ЗУ 9

Обозначение характерных точек границ	Координаты, м	
	X	Y
1	2	3
н60	289414.82	1210344.40
н171	289408.11	1210340.36
н172	289413.97	1210330.05
н61	289420.33	1210333.80
н60	289414.82	1210344.40

Обозначение земельного участка: ЗУ 10

Обозначение характерных точек границ	Координаты, м	
	X	Y
1	2	3
н199	289476.60	1210237.88
н198	289471.18	1210234.57
н173	289473.53	1210230.83

н174	289478.99	1210234.07
н199	289476.60	1210237.88
Обозначение земельного участка: 3У 11		
Обозначение характерных точек границ	Координаты, м	
	X	Y
1	2	3
н200	289474.21	1210241.69
н197	289468.83	1210238.30
н198	289471.18	1210234.57
н199	289476.60	1210237.88
н201	289474.22	1210241.69
н200	289474.21	1210241.69
Обозначение земельного участка: 3У 12		
Обозначение характерных точек границ	Координаты, м	
	X	Y
1	2	3
н202	289469.81	1210248.73
н195	289464.40	1210245.30
н196	289466.57	1210241.87
н203	289471.97	1210245.29
н204	289471.55	1210245.97
н202	289469.81	1210248.73
Обозначение земельного участка: 3У 13		
Обозначение характерных точек границ	Координаты, м	
	X	Y
1	2	3
н205	289458.48	1210266.83
н190	289453.02	1210263.37
н191	289455.29	1210259.66
н206	289460.77	1210263.16
н205	289458.48	1210266.83
Обозначение земельного участка: 3У 14		
Обозначение характерных точек границ	Координаты, м	
	X	Y
1	2	3
н207	289456.06	1210270.57
н189	289450.73	1210267.06
н190	289453.02	1210263.37
н205	289458.48	1210266.83
н208	289456.23	1210270.42
н207	289456.06	1210270.57
Обозначение земельного участка: 3У 15		

Обозначение характерных точек границ	Координаты, м	
	X	Y
1	2	3
н1	289453.67	1210274.42
н2	289451.32	1210278.05
н3	289445.87	1210274.53
н4	289448.27	1210270.88
н1	289453.67	1210274.42
Обозначение земельного участка: ЗУ 16		
Обозначение характерных точек границ	Координаты, м	
	X	Y
1	2	3
н209	289469.40	1210249.39
н202	289469.81	1210248.73
н204	289471.55	1210245.97
н179	289476.96	1210249.33
н180	289474.79	1210252.82
н209	289469.40	1210249.39
Обозначение земельного участка: ЗУ 17		
Обозначение характерных точек границ	Координаты, м	
	X	Y
1	2	3
н210	289467.25	1210252.84
н211	289467.67	1210252.16
н209	289469.40	1210249.39
н180	289474.79	1210252.82
н181	289472.65	1210256.27
н210	289467.25	1210252.84
Обозначение земельного участка: ЗУ 18		
Обозначение характерных точек границ	Координаты, м	
	X	Y
1	2	3
н212	289465.09	1210256.28
н213	289465.50	1210255.63
н210	289467.25	1210252.84
н181	289472.65	1210256.27
н182	289470.51	1210259.72
н212	289465.09	1210256.28
Обозначение земельного участка: ЗУ 19		
Обозначение характерных точек границ	Координаты, м	
	X	Y
1	2	3

н214	289462.93	1210259.72
н215	289463.10	1210259.46
н212	289465.09	1210256.28
н182	289470.51	1210259.72
н183	289468.36	1210263.17
н214	289462.93	1210259.72
Обозначение земельного участка: ЗУ 20		
Обозначение характерных точек границ	Координаты, м	
	X	Y
1	2	3
н206	289460.77	1210263.16
н214	289462.93	1210259.72
н183	289468.36	1210263.17
н184	289466.22	1210266.62
н206	289460.77	1210263.16
Обозначение земельного участка: ЗУ 21		
Обозначение характерных точек границ	Координаты, м	
	X	Y
1	2	3
н186	289461.68	1210273.88
н187	289459.17	1210277.87
н1	289453.67	1210274.42
н207	289456.06	1210270.57
н208	289456.23	1210270.42
н186	289461.68	1210273.88
Обозначение земельного участка: ЗУ 22		
Обозначение характерных точек границ	Координаты, м	
	X	Y
1	2	3
н2	289451.32	1210278.05
н1	289453.67	1210274.42
н187	289459.17	1210277.87
н188	289456.82	1210281.61
н2	289451.32	1210278.05
Обозначение земельного участка: ЗУ 23		
Обозначение характерных точек границ	Координаты, м	
	X	Y
1	2	3
н216	289558.05	1210702.98
н217	289560.76	1210706.98
н218	289561.92	1210708.69
н219	289562.52	1210709.49

н220	289558.79	1210712.18
н221	289553.53	1210704.24
н222	289557.19	1210701.81
н216	289558.05	1210702.98
Обозначение земельного участка: ЗУ 24		
Обозначение характерных точек границ	Координаты, м	
	X	Y
1	2	3
н223	289549.76	1210706.74
н221	289553.53	1210704.24
н220	289558.79	1210712.18
н224	289555.13	1210714.83
н223	289549.76	1210706.74
Обозначение земельного участка: ЗУ 25		
Обозначение характерных точек границ	Координаты, м	
	X	Y
1	2	3
н225	289545.78	1210709.38
н223	289549.76	1210706.74
н224	289555.13	1210714.83
н226	289550.76	1210717.97
н226.1	289548.76	1210715.33
н226.2	289549.59	1210714.66
н225	289545.78	1210709.38
Обозначение земельного участка: ЗУ 26		
Обозначение характерных точек границ	Координаты, м	
	X	Y
1	2	3
н227	289740.37	1210548.87
н228	289741.70	1210550.61
н229	289749.00	1210560.43
н230	289744.06	1210566.48
н231	289737.20	1210561.15
н232	289731.42	1210556.66
н233	289738.48	1210546.34
н227	289740.37	1210548.87
Обозначение земельного участка: ЗУ 27		
Обозначение характерных точек границ	Координаты, м	
	X	Y
1	2	3
н234	289535.61	1210417.96
н235	289541.45	1210425.61

н236	289535.82	1210430.10
н237	289529.88	1210422.43
н234	289535.61	1210417.96
Обозначение земельного участка: ЗУ 28		
Обозначение характерных точек границ	Координаты, м	
	X	Y
1	2	3
н238	289632.31	1210572.80
н239	289633.95	1210575.00
н240	289635.08	1210576.51
н241	289641.59	1210585.22
н242	289616.56	1210603.68
н243	289613.60	1210605.76
н244	289611.99	1210606.90
н245	289610.50	1210607.96
н246	289608.07	1210594.86
н238	289632.31	1210572.80
Обозначение земельного участка: ЗУ 29		
Обозначение характерных точек границ	Координаты, м	
	X	Y
1	2	3
н247	289699.92	1210467.36
н97	289708.41	1210461.53
н96	289708.98	1210462.36
н95	289706.09	1210464.34
н94	289706.30	1210464.65
н248	289702.42	1210467.31
н249	289727.29	1210503.43
н250	289726.18	1210504.40
н251	289728.44	1210507.65
н252	289734.53	1210516.25
н253	289735.26	1210517.31
н254	289733.48	1210518.77
н255	289743.25	1210532.44
н256	289741.54	1210533.49
н257	289730.78	1210518.41
н258	289732.62	1210516.89
н259	289723.53	1210504.01
н260	289724.54	1210503.31
н261	289720.05	1210496.80
н247	289699.92	1210467.36
Обозначение земельного участка: ЗУ 30		
Обозначение характерных точек границ	Координаты, м	
	X	Y

1	2	3
н105	289664.96	1210414.44
н104	289666.98	1210416.79
н103	289680.56	1210432.54
н102	289686.94	1210427.89
н101	289694.13	1210439.32
н100	289695.19	1210441.01
н99	289704.34	1210455.54
н98	289705.08	1210456.71
н262	289696.63	1210462.55
н263	289686.30	1210447.43
н264	289686.12	1210447.09
н265	289685.74	1210446.39
н266	289676.05	1210453.26
н267	289675.16	1210452.02
н268	289662.26	1210434.05
н269	289653.24	1210423.56
н106	289663.61	1210415.49
н105	289664.96	1210414.44

Обозначение земельного участка: ЗУ 31

Обозначение характерных точек границ	Координаты, м	
	X	Y
1	2	3
н270	289590.65	1210476.96
н271	289589.36	1210486.55
н272	289597.52	1210496.90
н273	289601.97	1210502.55
н274	289611.04	1210514.06
н275	289616.33	1210514.27
н276	289618.95	1210514.37
н277	289653.21	1210515.75
н278	289665.21	1210522.16
н279	289671.00	1210530.59
н280	289676.33	1210538.38
н281	289674.38	1210539.88
н282	289657.09	1210553.26
н283	289655.01	1210554.92
н284	289646.59	1210561.68
н285	289644.96	1210562.95
н286	289641.80	1210565.42
н287	289640.35	1210566.53
н238	289632.31	1210572.80
н246	289608.07	1210594.86
н245	289610.50	1210607.96
н288	289616.39	1210615.83
н289	289631.55	1210636.09

н290	289633.13	1210634.99
н291	289634.78	1210633.83
н292	289648.42	1210624.26
н293	289657.30	1210636.56
н294	289653.90	1210639.11
н295	289649.23	1210632.53
н296	289592.56	1210675.61
н297	289597.17	1210681.68
н298	289576.38	1210697.28
н299	289568.35	1210705.20
н300	289567.83	1210704.47
н301	289566.63	1210702.75
н302	289561.07	1210694.66
н303	289555.06	1210698.94
н304	289551.69	1210694.48
н305	289564.94	1210684.94
н306	289566.23	1210684.01
н307	289616.33	1210645.71
н308	289617.43	1210644.87
н309	289617.85	1210641.27
н310	289612.55	1210634.69
н311	289615.14	1210632.70
н312	289598.06	1210606.78
н313	289598.09	1210603.99
н314	289598.12	1210600.48
н315	289600.97	1210593.93
н316	289601.81	1210592.07
н317	289602.32	1210590.86
н318	289604.71	1210587.35
н319	289606.88	1210584.26
н320	289663.69	1210537.06
н321	289656.38	1210526.39
н322	289652.66	1210520.93
н323	289624.25	1210518.34
н324	289617.35	1210517.72
н325	289614.42	1210517.45
н326	289613.49	1210517.36
н327	289607.70	1210522.00
н328	289607.08	1210521.21
н329	289599.47	1210511.70
н330	289594.87	1210505.71
н331	289590.96	1210500.77
н332	289578.99	1210485.67
н333	289578.38	1210484.89
н334	289579.37	1210484.13
н335	289580.14	1210485.11
н336	289580.63	1210484.72
н337	289581.74	1210483.85

н338	289582.22	1210483.50
н339	289584.48	1210481.74
н270	289590.65	1210476.96
Обозначение земельного участка: ЗУ 32		
Обозначение характерных точек границ	Координаты, м	
	X	Y
1	2	3
н294	289653.90	1210639.11
н297	289597.17	1210681.68
н296	289592.56	1210675.61
н295	289649.23	1210632.53
н294	289653.90	1210639.11
Обозначение земельного участка: ЗУ 33		
Обозначение характерных точек границ	Координаты, м	
	X	Y
1	2	3
н340	289140.26	1210377.28
н341	289161.44	1210357.90
н342	289176.87	1210341.70
н343	289182.28	1210348.77
н344	289183.79	1210350.74
н345	289185.35	1210352.80
н346	289186.37	1210354.12
н347	289188.35	1210356.72
н348	289189.01	1210357.57
н349	289190.63	1210359.68
н350	289178.31	1210369.23
н351	289177.16	1210370.13
н352	289174.82	1210371.94
н353	289173.27	1210373.14
н354	289172.42	1210373.79
н355	289169.26	1210376.25
н356	289163.71	1210380.56
н357	289150.67	1210390.68
н358	289149.06	1210391.95
н359	289144.71	1210386.03
н340	289140.26	1210377.28
Обозначение земельного участка: ЗУ 34		
Обозначение характерных точек границ	Координаты, м	
	X	Y
1	2	3
н360	289118.17	1210339.51
н361	289116.77	1210337.59
н362	289117.66	1210336.94

н363	289119.64	1210335.50
н364	289121.04	1210337.43
н365	289119.72	1210338.39
н360	289118.17	1210339.51
Обозначение земельного участка: ЗУ 35		
Обозначение характерных точек границ	Координаты, м	
	X	Y
1	2	3
н366	289172.88	1210317.29
н367	289183.10	1210330.43
н368	289185.56	1210333.60
н369	289185.86	1210334.00
н370	289180.64	1210338.07
н342	289176.87	1210341.70
н341	289161.44	1210357.90
н340	289140.26	1210377.28
н371	289123.59	1210354.78
н372	289132.79	1210346.22
н373	289155.08	1210326.76
н374	289155.46	1210324.22
н375	289156.36	1210317.92
н376	289160.94	1210319.63
н377	289168.09	1210318.34
н378	289172.85	1210317.49
н366	289172.88	1210317.29
Обозначение земельного участка: ЗУ 36		
Обозначение характерных точек границ	Координаты, м	
	X	Y
1	2	3
н379	289132.54	1210203.32
н380	289175.44	1210211.52
н381	289175.49	1210214.71
н379	289132.54	1210203.32
Обозначение земельного участка: ЗУ 37		
Обозначение характерных точек границ	Координаты, м	
	X	Y
1	2	3
н382	289279.62	1210255.20
н383	289279.61	1210255.14
н384	289280.76	1210247.69
н385	289279.94	1210245.36
н386	289327.91	1210244.40
н387	289304.90	1210249.56
н388	289296.24	1210251.48

н382	289279.62	1210255.20
Обозначение земельного участка: 38		
Обозначение характерных точек границ	Координаты, м	
	X	Y
1	2	3
н389	289511.57	1210729.13
н390	289485.83	1210712.70
н391	289503.01	1210708.23
н392	289510.19	1210704.65
н389	289511.57	1210729.13
Обозначение земельного участка: 3У 39		
Обозначение характерных точек границ	Координаты, м	
	X	Y
1	2	3
н396	289167.17	1210384.97
н397	289183.60	1210405.91
н398	289184.83	1210407.47
н399	289202.01	1210429.37
н400	289205.61	1210433.96
н401	289206.60	1210435.22
н402	289208.18	1210437.24
н403	289208.58	1210437.74
н404	289195.52	1210447.75
н405	289163.84	1210412.06
н358	289149.06	1210391.95
н357	289150.67	1210390.68
н356	289163.71	1210380.56
н396	289167.17	1210384.97
Обозначение земельного участка: 3У 40		
Обозначение характерных точек границ	Координаты, м	
	X	Y
1	2	3
н406	289456.76	1210615.28
н407	289460.98	1210621.14
н408	289457.13	1210623.79
н409	289453.15	1210618.00
н406	289456.76	1210615.28
Обозначение земельного участка: 3У 41		
Обозначение характерных точек границ	Координаты, м	
	X	Y
1	2	3
н409	289453.15	1210618.00

н408	289457.13	1210623.79
н410	289453.41	1210626.35
н411	289449.54	1210620.72
н409	289453.15	1210618.00
Обозначение земельного участка: ЗУ 42		
Обозначение характерных точек границ	Координаты, м	
	X	Y
1	2	3
н412	289365.34	1210662.60
н413	289367.19	1210665.01
н414	289361.62	1210669.13
н415	289352.36	1210659.51
н416	289353.94	1210658.28
н417	289407.97	1210616.54
н418	289410.78	1210614.36
н419	289410.76	1210613.02
н420	289422.09	1210627.30
н421	289428.69	1210627.15
н422	289464.69	1210600.26
н423	289462.85	1210610.60
н406	289456.76	1210615.28
н411	289449.54	1210620.72
н424	289449.35	1210620.44
н425	289447.64	1210617.98
н426	289443.84	1210620.72
н427	289445.55	1210623.18
н428	289445.78	1210623.51
н429	289446.04	1210623.90
н430	289442.57	1210626.26
н431	289442.60	1210626.31
н432	289438.75	1210628.82
н433	289442.42	1210634.05
н434	289442.34	1210634.11
н435	289442.26	1210634.01
н436	289438.44	1210628.74
н437	289436.66	1210626.34
н438	289432.46	1210629.45
н439	289426.97	1210633.75
н440	289421.42	1210637.86
н441	289418.54	1210633.98
н442	289407.24	1210632.09
н412	289365.34	1210662.60
Обозначение земельного участка: ЗУ 43		
Обозначение характерных точек границ	Координаты, м	
	X	Y

1	2	3
н443	289418.06	1210523.60
н444	289426.86	1210531.74
н445	289429.34	1210534.03
н446	289422.45	1210544.41
н447	289434.51	1210561.26
н448	289434.50	1210561.27
н449	289427.62	1210567.58
н450	289435.88	1210576.25
н451	289440.72	1210581.33
н452	289447.41	1210574.94
н453	289449.54	1210577.52
н454	289417.71	1210601.42
н455	289407.10	1210609.69
н456	289403.71	1210605.61
н457	289412.52	1210597.21
н458	289406.62	1210589.21
н459	289384.76	1210562.58
н460	289382.03	1210559.87
н443	289418.06	1210523.60
Обозначение земельного участка: ЗУ 44		
Обозначение характерных точек границ	Координаты, м	
	X	Y
1	2	3
н458	289406.62	1210589.21
н457	289412.52	1210597.21
н456	289403.71	1210605.61
н461	289404.67	1210606.77
н455	289407.10	1210609.69
н462	289396.39	1210617.45
н463	289392.59	1210612.44
н464	289372.86	1210627.31
н465	289369.09	1210622.43
н466	289368.45	1210622.90
н467	289364.25	1210618.22
н468	289342.89	1210594.72
н469	289342.72	1210594.52
н470	289345.79	1210592.74
н471	289348.72	1210590.65
н472	289354.83	1210586.29
н473	289355.43	1210586.94
н460	289382.03	1210559.87
н459	289384.76	1210562.58
н458	289406.62	1210589.21
Обозначение земельного участка: ЗУ 45		

Обозначение характерных точек границ	Координаты, м	
	X	Y
1	2	3
н515	289560.77	1210675.56
н506	289564.84	1210681.49
н507	289560.97	1210684.25
н514	289556.97	1210678.36
н515	289560.77	1210675.56
Обозначение земельного участка: ЗУ 46		
Обозначение характерных точек границ	Координаты, м	
	X	Y
1	2	3
н140	289301.52	1210590.40
н141	289329.68	1210569.13
н524	289336.65	1210578.83
н525	289339.18	1210577.37
н471	289348.72	1210590.65
н470	289345.79	1210592.74
н469	289342.72	1210594.52
н468	289342.89	1210594.72
н526	289318.06	1210613.51
н140	289301.52	1210590.40
Обозначение земельного участка: ЗУ 47		
Обозначение характерных точек границ	Координаты, м	
	X	Y
1	2	3
н135	289346.96	1210540.23
н136	289345.01	1210543.71
н137	289298.77	1210580.34
н138	289298.01	1210580.94
н139	289295.93	1210582.58
н527	289285.63	1210568.93
н528	289287.22	1210567.35
н529	289287.97	1210566.58
н530	289288.70	1210565.80
н531	289290.70	1210563.71
н532	289309.76	1210543.72
н533	289292.22	1210527.01
н534	289288.17	1210523.12
н535	289283.04	1210518.25
н536	289280.92	1210516.22
н537	289278.70	1210514.10
н538	289277.44	1210512.91
н539	289278.26	1210512.07
н540	289282.44	1210507.78

н541	289289.79	1210500.25
н542	289296.18	1210493.71
н543	289298.10	1210491.75
н544	289299.77	1210493.40
н545	289305.28	1210498.88
н135	289346.96	1210540.23

Обозначение земельного участка: ЗУ 48

Обозначение характерных точек границ	Координаты, м	
	X	Y
1	2	3
н546	289238.04	1210483.33
н547	289240.40	1210486.60
н548	289244.88	1210492.83
н549	289247.10	1210495.87
н550	289247.50	1210496.44
н551	289248.63	1210497.99
н552	289249.63	1210499.40
н553	289249.96	1210499.84
н554	289252.08	1210502.77
н555	289267.06	1210523.55
н538	289277.44	1210512.91
н537	289278.70	1210514.10
н536	289280.92	1210516.22
н535	289283.04	1210518.25
н534	289288.17	1210523.12
н533	289292.22	1210527.01
н532	289309.76	1210543.72
н531	289290.70	1210563.71
н530	289288.70	1210565.80
н529	289287.97	1210566.58
н528	289287.22	1210567.35
н527	289285.63	1210568.93
н556	289236.17	1210503.34
н557	289227.50	1210491.77
н558	289227.58	1210490.50
н559	289233.63	1210486.35
н546	289238.04	1210483.33

Обозначение земельного участка: ЗУ 49

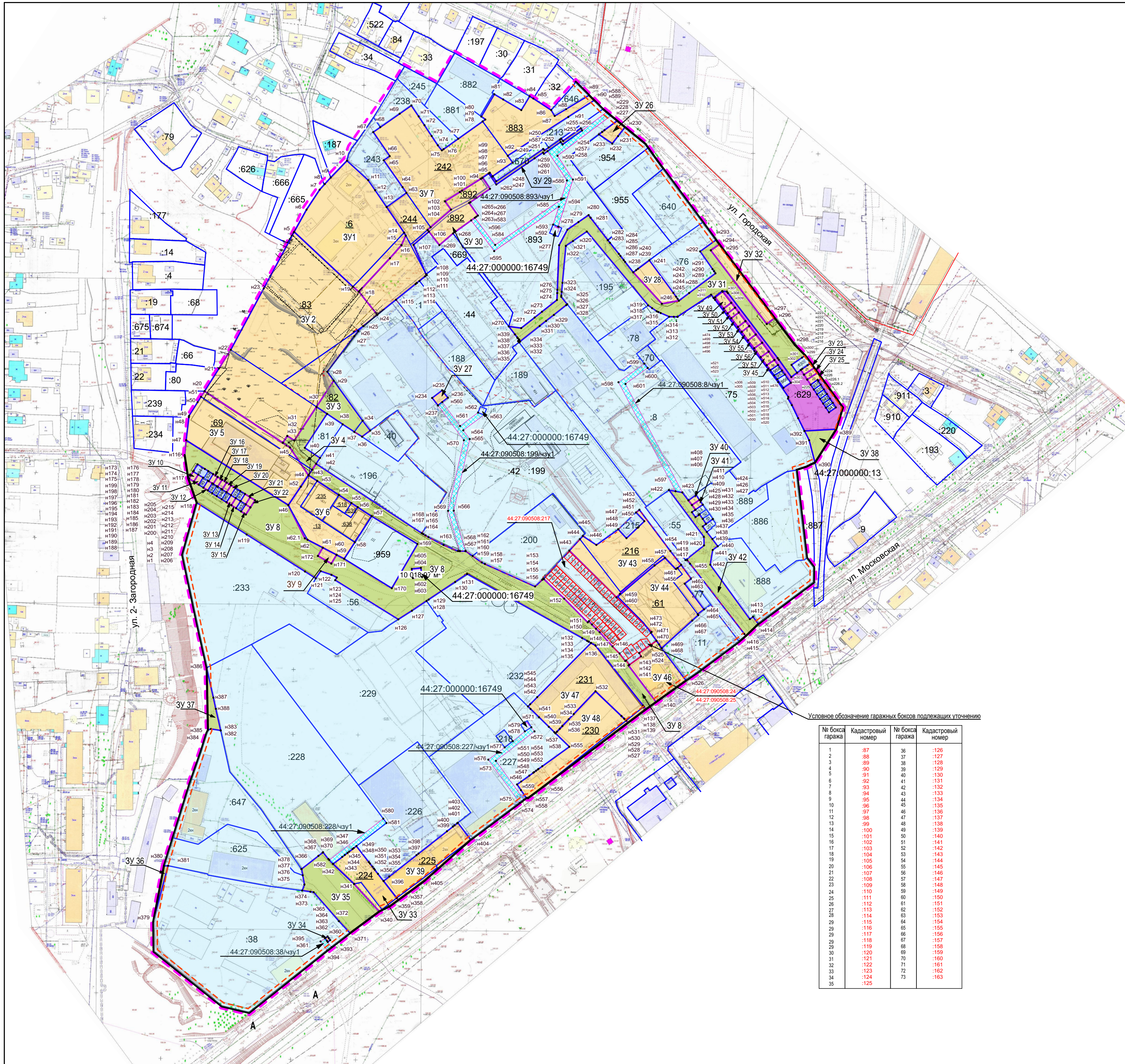
Обозначение характерных точек границ	Координаты, м	
	X	Y
1	2	3
н497	289617.45	1210641.63
н498	289608.88	1210648.25
н523	289604.44	1210642.50
н496	289613.01	1210635.88

н497	289617.45	1210641.63
Обозначение земельного участка: 3У 50		
Обозначение характерных точек границ	Координаты, м	
	X	Y
1	2	3
н523	289604.44	1210642.50
н498	289608.88	1210648.25
н499	289605.08	1210651.18
н522	289600.64	1210645.43
н523	289604.44	1210642.50
Обозначение земельного участка: 3У 51		
Обозначение характерных точек границ	Координаты, м	
	X	Y
1	2	3
н522	289600.64	1210645.43
н499	289605.08	1210651.18
н500	289601.38	1210654.04
н521	289596.94	1210648.29
н522	289600.64	1210645.43
Обозначение земельного участка: 3У 52		
Обозначение характерных точек границ	Координаты, м	
	X	Y
1	2	3
н500	289601.38	1210654.04
н501	289594.72	1210659.19
н520	289590.28	1210653.44
н521	289596.94	1210648.29
н500	289601.38	1210654.04
Обозначение земельного участка: 3У 53		
Обозначение характерных точек границ	Координаты, м	
	X	Y
1	2	3
н520	289590.28	1210653.44
н501	289594.72	1210659.19
н502	289590.95	1210662.10
н519	289586.47	1210656.31
н520	289590.28	1210653.44
Обозначение земельного участка: 3У 54		
Обозначение характерных точек границ	Координаты, м	
	X	Y
1	2	3

н519	289586.47	1210656.31
н502	289590.95	1210662.10
н503	289584.45	1210667.12
н518	289579.85	1210661.17
н519	289586.47	1210656.31
Обозначение земельного участка: 3У 55		
Обозначение характерных точек границ	Координаты, м	
	X	Y
1	2	3
н518	289579.85	1210661.17
н503	289584.45	1210667.12
н504	289578.10	1210672.03
н517	289573.82	1210665.94
н518	289579.85	1210661.17
Обозначение земельного участка: 3У 56		
Обозначение характерных точек границ	Координаты, м	
	X	Y
1	2	3
н517	289573.82	1210665.94
н504	289578.10	1210672.03
н505	289571.27	1210677.02
н516	289566.95	1210670.88
н517	289573.82	1210665.94
Обозначение земельного участка: 3У 57		
Обозначение характерных точек границ	Координаты, м	
	X	Y
1	2	3
н516	289566.95	1210670.88
н505	289571.27	1210677.02
н506	289564.84	1210681.49
н515	289560.77	1210675.56
н516	289566.95	1210670.88
Обозначение земельного участка: 44:27:090508:8/чзу1		
Обозначение характерных точек границ	Координаты, м	
	X	Y
1	2	3
н423	289462.85	1210610.60
н597	289463.56	1210605.52
н598	289547.68	1210561.42
н599	289562.03	1210581.31
н600	289558.71	1210583.88
н601	289546.41	1210566.83

н423	289462.85	1210610.60
Обозначение земельного участка: 44:27:090508:38/чзу1		
Обозначение характерных точек границ	Координаты, м	
	X	Y
1	2	3
н363	289119.64	1210335.50
н393	289112.67	1210340.58
н394	289110.11	1210337.24
н395	289117.17	1210332.10
н363	289119.64	1210335.50
Обозначение части земельного участка: 44:27:090508:199/чзу1		
Обозначение характерных точек границ	Координаты, м	
	X	Y
1	2	3
н237	289529.88	1210422.43
н560	289532.45	1210425.75
н561	289514.02	1210439.47
н562	289524.33	1210453.32
н563	289522.50	1210457.89
н564	289510.65	1210441.98
н565	289503.98	1210446.94
н566	289448.85	1210434.59
н567	289417.69	1210443.54
н568	289417.73	1210439.15
н569	289448.72	1210430.26
н570	289503.02	1210442.42
н237	289529.88	1210422.43
Обозначение части земельного участка: 44:27:090508:227/чзу1		
Обозначение характерных точек границ	Координаты, м	
	X	Y
1	2	3
н571	289282.07	1210494.36
н572	289278.89	1210496.79
н573	289256.22	1210467.08
н574	289226.28	1210488.76
н575	289223.75	1210485.40
н576	289257.15	1210461.22
н577	289266.58	1210473.81
н578	289271.38	1210480.10
н579	289278.92	1210489.36
н571	289282.07	1210494.36
Обозначение части земельного участка: 44:27:090508:228/чзу1		

Обозначение характерных точек границ	Координаты, м	
	X	Y
1	2	3
н580	289211.73	1210380.33
н581	289208.36	1210382.83
н342	289176.87	1210341.70
н582	289179.91	1210338.77
н580	289211.73	1210380.33
Обозначение части земельного участка: 44:27:090508:893/чзу1		
Обозначение характерных точек границ	Координаты, м	
	X	Y
1	2	3
н583	289674.33	1210450.87
н584	289653.45	1210466.52
н585	289688.20	1210517.12
н586	289703.03	1210521.76
н587	289725.53	1210506.84
н258	289732.62	1210516.89
н257	289730.78	1210518.41
н256	289741.54	1210533.49
н588	289755.65	1210552.34
н589	289752.91	1210555.68
н590	289722.07	1210514.49
н591	289703.74	1210526.38
н592	289667.46	1210515.03
н593	289669.08	1210511.14
н594	289682.79	1210515.43
н595	289648.66	1210465.74
н596	289672.29	1210448.03
н583	289674.33	1210450.87



Условные обозначения	Наименование
	Граница существующего земельного участка на кадастровом плане территории
ЭЖ	Этажность, характеристика здания
	Устанавливаемые красные линии
	Границы образуемых земельных участков
3У 1	Условный номер образуемых земельных участков
• н15	Точка границ образуемых земельных участков
	Образуемые земельные участки
	Учтенные земельные участки
	Образуемые земельные участки, которые после образования будут относиться к территориям общего пользования
	Часть земельного участка для прохода/проезда
44:27:090508:2	Кадастровый номер исходного земельного участка, прекращающего свое существование в результате преобразования (раздел, объединение, перераспределение)
:87	Кадастровый номер уточняемого земельного участка (без установленных границ)
	Граница планируемого элемента планировочной структуры (квартал)
3У 9/чау1	Условный номер части земельного участка для прохода/проезда
	Линия отступа от красной линии в целях определения мест допустимого размещения зданий, строений, сооружений
	Уточняемые земельные участки
	Изменяемый земельный участок

Условное обозначение гаражных боксов подлежащих уточнению

№ бокса гаража	Кадастровый номер	№ бокса гаража	Кадастровый номер
1	:87	36	:126
2	:88	37	:127
3	:89	38	:128
4	:90	39	:129
5	:91	40	:130
6	:92	41	:131
7	:93	42	:132
8	:94	43	:133
9	:95	44	:134
10	:96	45	:135
11	:97	46	:136
12	:98	47	:137
13	:99	48	:138
14	:100	49	:139
15	:101	50	:140
16	:102	51	:141
17	:103	52	:142
18	:104	53	:143
19	:105	54	:144
20	:106	55	:145
21	:107	56	:146
22	:108	57	:147
23	:109	58	:148
24	:110	59	:149
25	:111	60	:150
26	:112	61	:151
27	:113	62	:152
28	:114	63	:153
29	:115	64	:154
29	:116	65	:155
29	:117	66	:156
29	:118	67	:157
29	:119	68	:158
30	:120	69	:159
31	:121	70	:160
32	:122	71	:161
33	:123	72	:162
34	:124	73	:163
35	:125		