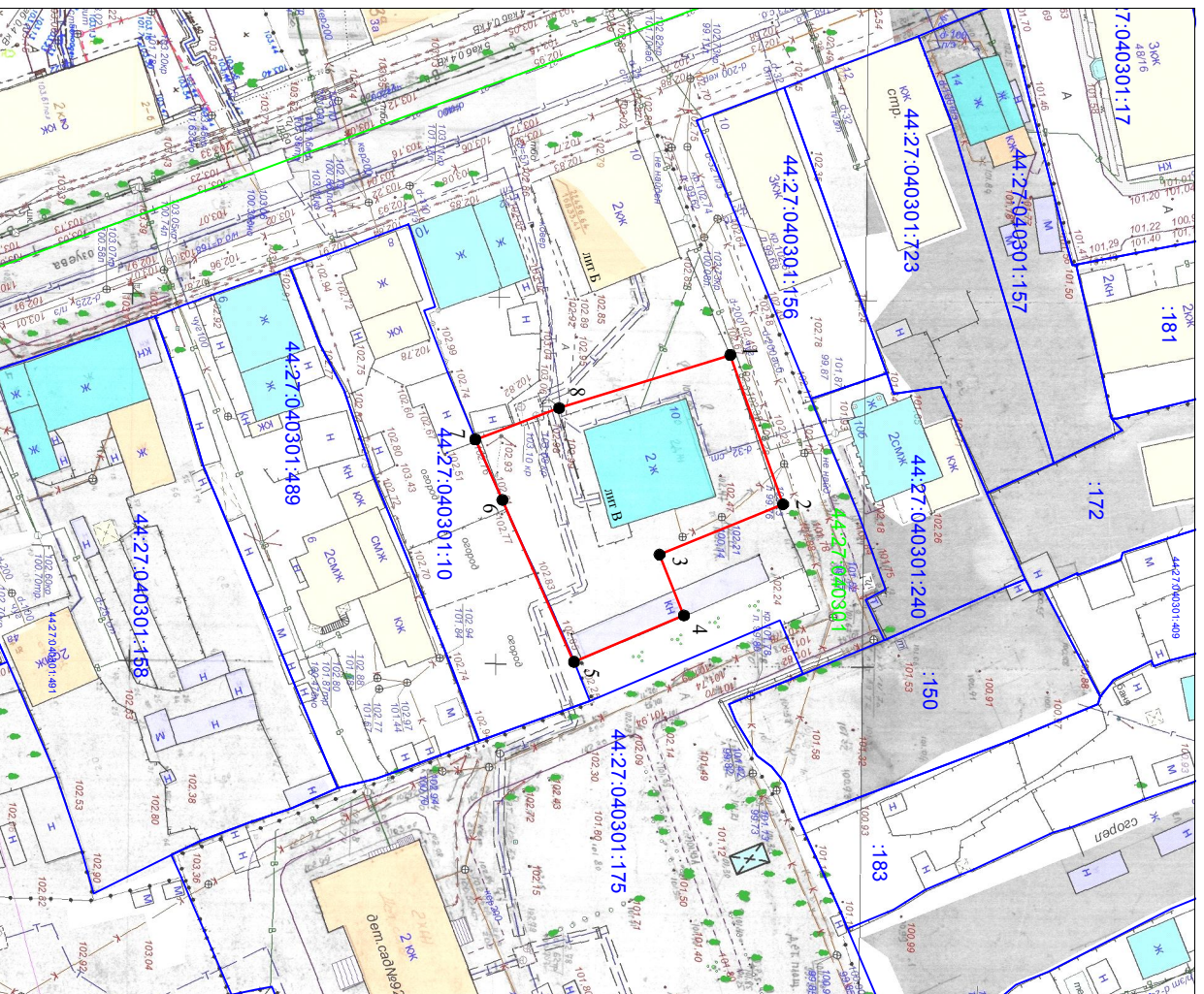


**СХЕМА РАСПОЛОЖЕНИЯ
ЗЕМЕЛЬНОГО УЧАСТКА ИЛИ ЗЕМЕЛЬНЫХ УЧАСТКОВ НА КАДАСТРОВОМ ПЛАНЕ ТЕРРИТОРИИ**

Утверждена
 постановлением Администрации
 города Кострома

О Т _____ № _____



| | | |
|---|--------------------|------------|
| Кадастровый квартал | 44:27:040301 | |
| Площадь земельного участка | 962 м ² | |
| Обозначение характерных точек границы | Координаты, м | |
| | X | Y |
| 1 | 291581,81 | 1213040,28 |
| 2 | 291589,01 | 1213060,65 |
| 3 | 291572,14 | 1213067,53 |
| 4 | 291575,47 | 1213075,81 |
| 5 | 291560,48 | 1213082,16 |
| 6 | 291550,72 | 1213060,06 |
| 7 | 291547,02 | 1213051,80 |
| 8 | 291558,47 | 1213048,01 |
| 1 | 291581,81 | 1213040,28 |

Местоположение: город Кострома, улица Козуева, 10

Условные обозначения:

- 1 - характерная точка границы земельного участка
- — граница учтенного земельного участка
- — граница образуемого земельного участка
- — граница кадастрового квартала
- 44:27:040301 - обозначение кадастрового квартала
- 44:27:040301:10 - кадастровый номер учтенного земельного участка

Масштаб 1:1000
 Система координат: МСК-44, зона 1