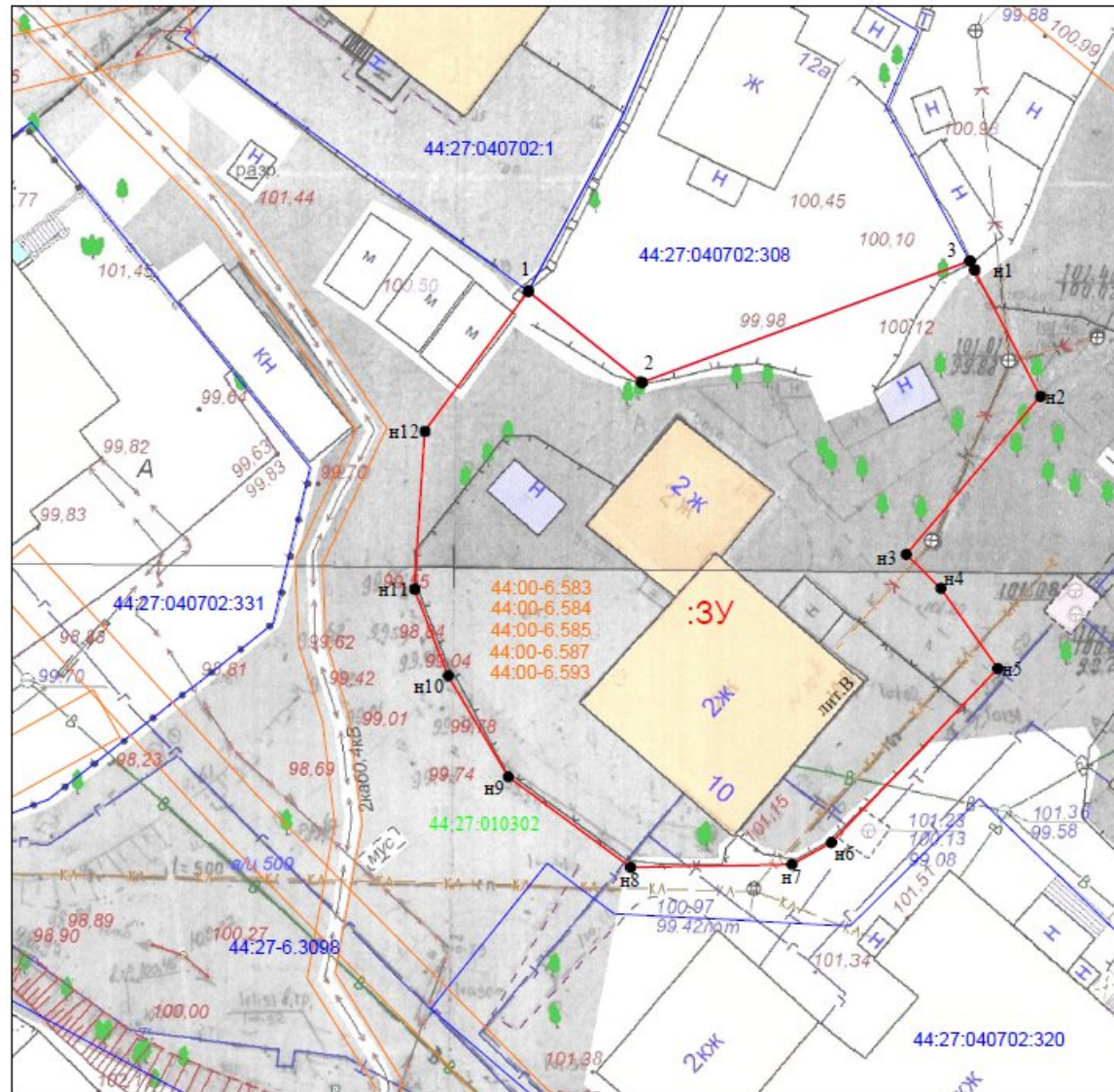


**СХЕМА РАСПОЛОЖЕНИЯ
земельного участка на кадастровом плане территории**



Условный номер земельного участка	:3У	
Кадастровый квартал	44:27:040702	
Площадь земельного участка	1439,м ²	
Обозначение характерных точек границы	Координаты, м	
	X	Y
1	2	3
1	290365,00	1213626,47
2	290358,24	1213634,88
3	290367,23	1213659,15
n1	290366,57	1213659,49
n2	290357,22	1213664,37
n3	290345,54	1213654,43
n4	290343,03	1213656,99
n5	290337,10	1213661,20
n6	290324,24	1213648,89
n7	290322,62	1213645,97
n8	290322,40	1213634,04
n9	290329,11	1213624,99
n10	290336,57	1213620,55
n11	290342,97	1213618,06
n12	290354,63	1213618,82

Местоположение: город Кострома, улица Крестьянская, 10 литер В

Условные обозначения:

- :3У - обозначение образуемого земельного участка
- 44:27:040308:4 - обозначение земельного участка по сведениям ЕГРН
- 1 - характерная точка границы земельного участка
- - граница учтенного земельного участка
- - граница образуемого земельного участка
- 44:27:040308 - граница и обозначение кадастрового квартала
- 44:27-6.2205 - граница и обозначение зон с особыми условиями использования территории