

Общество с ограниченной ответственностью «Кадастр 44»

156013, Костромская область, город Кострома, улица Маршала Новикова, дом 4в,
офис 1

ОГРН 1164401061549 ИНН 4414015707

Заказчик: Физическое лицо

**Документация по планировке территории, ограниченной улицами
Черногорской, Профсоюзной, внутриквартальными проездами вдоль домов
34, 32, 32а по улице Профсоюзной**

Проект межевания территории

Основная часть

Директор

О.В. Кижикина

Кадастровый инженер

Т.Л.Иванова

Содержание основной части проекта межевания территории

1. Перечень и сведения о площади образуемых земельных участков, в том числе возможные способы их образования
2. Перечень и сведения о площади образуемых земельных участков, которые будут отнесены к территориям общего пользования или имуществу общего пользования, в том числе в отношении которых предполагаются резервирование и (или) изъятие для государственных или муниципальных нужд, в том числе возможные способы их образования
3. Сведения о границах территории, в отношении которой утвержден проект межевания
4. Сведения о местоположении границ образуемых земельных участков
5. Чертеж межевания территории

1. Перечень и сведения о площади образуемых земельных участков, в том числе возможные способы их образования

Таблица 1

№ п/п	Обозначение земельного участка	Площадь земельного участка, м²	Место нахождения земельного участка	Возможные способы образования земельного участка
1	2	3	4	5
1.	:ЗУ1	1112	Российская Федерация, Костромская область, город Кострома городской округ, Кострома город, Профсоюзная улица, 30б	Образуется путем перераспределения земельного участка с кадастровым номером 44:27:070408:978 и земель, государственная собственность на которые не разграничена
2.	:ЗУ2	117	Российская Федерация, Костромская область, город Кострома городской округ, Кострома город, Профсоюзная улица, 34, строение 1	Образуется из земель, государственная собственность на которые не разграничена
3.	:ЗУ3	8956	Российская Федерация, Костромская область, город Кострома городской округ, Кострома город, Профсоюзная улица, земельный участок 30	Образуется путем перераспределения земельного участка с кадастровым номером 44:27:070408:95 и земель, государственная собственность на которые не разграничена
4.	:ЗУ4	2633	Российская Федерация, Костромская область, город Кострома городской округ, Кострома город, Профсоюзная улица, 28	Образуется путем перераспределения земельного участка с кадастровым номером 44:27:070408:992 и земель, государственная собственность на которые не разграничена

2. Перечень и сведения о площади образуемых земельных участков, которые будут отнесены к территориям общего пользования или имуществу общего пользования, в том числе в отношении которых предполагаются резервирование и (или) изъятие для государственных или муниципальных нужд, в том числе возможные способы их образования

Таблица 2

№ п/п	Обозначение земельного участка	Площадь земельного участка, м ²	Место нахождения земельного участка	Возможные способы образования земельного участка
1	2	3	4	5
1.	:ЗУ5	287	Российская Федерация, Костромская область, город Кострома городской округ, Кострома город	Образуется из земель, государственная собственность на которые не разграничена
2.	:ЗУ6	1722		
3.	:ЗУ7	3655		
4.	:ЗУ8	3732		

3. Сведения о границах территории, в отношении которой утвержден проект межевания

Таблица 3

Обозначение точки	Система координат МСК-44, зона 1	
	Координата X, м	Координата Y, м
1	286711,12	1217964,20
2	286782,86	1217964,64
3	286791,37	1217999,72
4	286803,08	1218025,23
5	286807,73	1218032,03
6	286894,06	1218166,02
7	286883,03	1218173,16
74	286856,86	1218190,76
75	286805,94	1218224,82
76	286799,97	1218228,77
77	286791,62	1218234,33
78	286772,55	1218247,03
79	286701,05	1218138,70
63	286647,08	1218055,90
64	286622,19	1218016,08
56	286699,57	1217967,32
1	286711,12	1217964,20

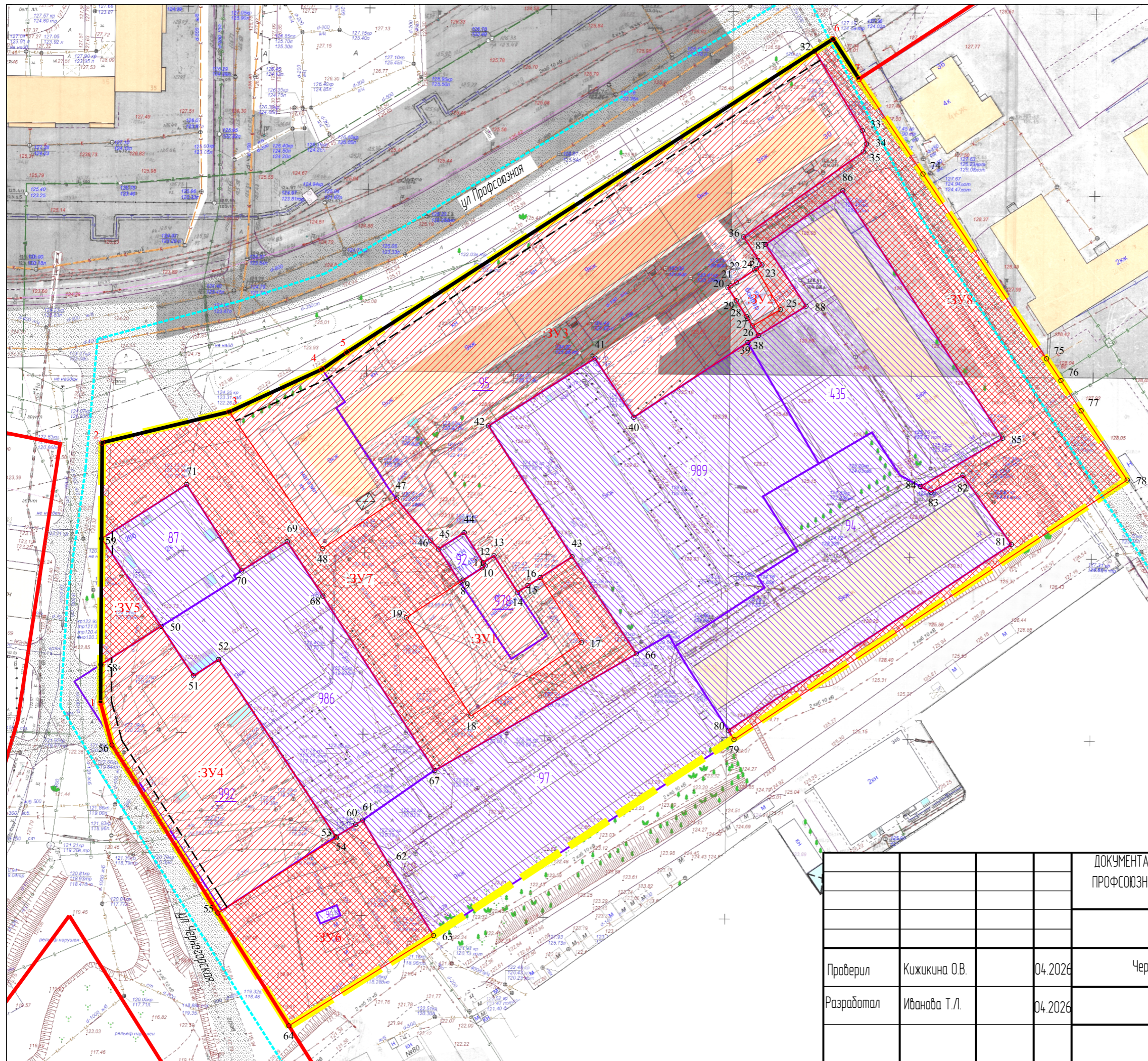
4. Сведения о местоположении границ образуемых земельных участков

Таблица 4

Условный номер земельного участка		:3У1	
Площадь земельного участка		1112	м ²
Обозначение характерных точек границ	Координаты, м		
	X	Y	
1	2	3	
8	286744,42	1218063,24	
9	286744,97	1218064,09	
10	286748,37	1218069,34	
11	286748,91	1218070,19	
12	286749,79	1218069,63	
13	286751,71	1218072,59	
14	286741,64	1218079,11	
15	286743,48	1218081,93	
16	286745,7	1218085,34	
17	286727,76	1218096,64	
18	286707,54	1218066,27	
19	286734,6	1218048,43	
8	286744,42	1218063,24	
Условный номер земельного участка		:3У2	
Площадь земельного участка		117	м ²
Обозначение характерных точек границ	Координаты, м		
	X	Y	
1	2	3	
20	286825,54	1218137,03	
21	286826,07	1218137,85	
22	286827,1	1218139,38	
23	286830,44	1218144,38	
24	286830,8	1218144,92	
25	286819,47	1218151,48	
26	286815,02	1218143,79	
27	286817,05	1218142,49	
28	286817,59	1218142,13	
29	286821,93	1218139,37	
20	286825,54	1218137,03	
Условный номер земельного участка		:3У3	
Площадь земельного участка		8956	м ²
Обозначение характерных точек границ	Координаты, м		
	X	Y	
1	2	3	
4	286803,08	1218025,23	
5	286807,73	1218032,03	
32	286890,74	1218160,95	
33	286868,84	1218174,04	
34	286865,14	1218175,21	
35	286862,94	1218174,31	
36	286839,55	1218141,34	
37	286831,8	1218146,42	
24	286830,8	1218144,92	
23	286830,44	1218144,38	
22	286827,1	1218139,38	
21	286826,07	1218137,85	
20	286825,54	1218137,03	
29	286821,93	1218139,37	
28	286817,59	1218142,13	
27	286817,05	1218142,49	
26	286815,02	1218143,79	
38	286812,4	1218145,47	

39	286810,45	1218142,52
40	286789,84	1218111,1
41	286806,13	1218100,41
42	286787,49	1218071,11
43	286751,42	1218094,11
16	286745,7	1218085,34
15	286743,48	1218081,93
14	286741,64	1218079,11
13	286751,71	1218072,59
12	286749,79	1218069,63
44	286758,06	1218064,37
45	286753,53	1218057,35
46	286755,97	1218055,15
47	286767,33	1218045,78
48	286753,61	1218025,32
3	286791,37	1217999,72
4	286803,08	1218025,23
Условный номер земельного участка		:3У4
Площадь земельного участка		2634 м²
Обозначение характерных точек границ	Координаты, м	
	Х	У
1	2	3
50	286732,25	1217980,85
51	286718,61	1217989,82
52	286723,12	1217996,71
53	286674,3	1218029,01
54	286674,08	1218029,15
55	286653,25	1217996,51
56	286699,57	1217967,32
1	286711,12	1217964,2
58	286721,7	1217964,27
50	286732,25	1217980,85
Условный номер земельного участка		:3У5
Площадь земельного участка		287 м²
Обозначение характерных точек границ	Координаты, м	
	Х	У
1	2	3
59	286756,44	1217964,49
50	286732,25	1217980,85
58	286721,7	1217964,27
59	286756,44	1217964,49
Условный номер земельного участка		:3У6
Площадь земельного участка		1722 м²
Обозначение характерных точек границ	Координаты, м	
	Х	У
1	2	3
55	286653,25	1217996,51
54	286674,08	1218029,15
53	286674,3	1218029,01
60	286677,66	1218034,49
61	286678,84	1218036,4
62	286666,78	1218043,59
63	286647,08	1218055,9
64	286622,19	1218016,08
55	286653,25	1217996,51
89	286653,17	1218023,66
90	286655,41	1218029,25
91	286652,62	1218030,32
92	286650,36	1218024,77
89	286653,17	1218023,66
Условный номер земельного участка		:3У7

Площадь земельного участка		3655		м ²	
Обозначение характерных точек границ	Координаты, м				
	Х	У			
1	2	3			
2	286782,86	1217964,64			
3	286791,37	1217999,72			
48	286753,61	1218025,32			
47	286767,33	1218045,78			
46	286755,97	1218055,15			
45	286753,53	1218057,35			
8	286744,42	1218063,24			
19	286734,6	1218048,43			
18	286707,54	1218066,27			
17	286727,76	1218096,64			
16	286745,7	1218085,34			
43	286751,42	1218094,11			
66	286724,69	1218111,81			
67	286692,5	1218056,27			
68	286740,56	1218025,46			
69	286755,53	1218015,65			
70	286747,53	1218003,02			
71	286771,31	1217987,92			
59	286756,44	1217964,49			
2	286782,86	1217964,64			
Условный номер земельного участка		:3У8			
Площадь земельного участка		3732		м ²	
Обозначение характерных точек границ	Координаты, м				
	Х	У			
1	2	3			
32	286890,74	1218160,95			
6	286894,06	1218166,02			
7	286883,03	1218173,16			
74	286856,86	1218190,76			
75	286805,94	1218224,82			
76	286799,97	1218228,77			
77	286791,62	1218234,33			
78	286772,55	1218247,03			
79	286701,05	1218138,7			
80	286703,61	1218137,17			
81	286754,77	1218215,11			
82	286773,86	1218201,75			
83	286769,2	1218192,98			
84	286770,78	1218190,09			
85	286784,05	1218212,68			
86	286852,24	1218168,68			
87	286837,46	1218147,41			
88	286820,44	1218158,56			
38	286812,4	1218145,47			
26	286815,02	1218143,79			
25	286819,47	1218151,48			
24	286830,8	1218144,92			
37	286831,8	1218146,42			
36	286839,55	1218141,34			
35	286862,94	1218174,31			
34	286865,14	1218175,21			
33	286868,84	1218174,04			
32	286890,74	1218160,95			



Номер поворотной точки красной линии	Координаты, м	
	X	Y
1	286711,12	1217964,20
2	286782,86	1217964,64
3	286791,37	1217999,72
4	286803,08	1218025,23
5	286807,73	1218032,03
6	286894,06	1218166,02
7	286883,03	1218173,16

Условные обозначения

- границы территории, в отношении которой утвержден проект межевания (граница существующего элемента планировочной структуры)
- граница кадастрового квартала 44-27-070408
- границы существующих земельных участков
- обозначение существующих земельных участков
- обозначение земельных участков, прекращающих своё существование в результате перераспределения
- существующие красные линии
- устанавливаемые красные линии
- характерная точка красной линии
- линии отступа от красных линий в целях определения мест допустимого размещения зданий, строений, сооружений
- границы образуемых земельных участков
- характерная точка границы образуемых земельных участков
- условные номера образуемых земельных участков
- образуемые земельные участки
- образуемые земельные участки, которые будут отнесены к территориям общего пользования
- существующие земельные участки, остающиеся без изменений

ДОКУМЕНТАЦИЯ ПО ПЛАНИРОВКЕ ТЕРРИТОРИИ, ОГРАНИЧЕННОЙ УЛИЦАМИ ЧЕРНОГОРСКОЙ, ПРОФСОЮЗНОЙ, ВНУТРИКВАРТАЛЬНЫМИ ПРОЕЗДАМИ ВДОЛЬ ДОМОВ 34, 32, 32А ПО УЛИЦЕ ПРОФСОЮЗНОЙ			
ПРОЕКТ МЕЖЕВАНИЯ ТЕРРИТОРИИ			
Проверил	Кижикина О.В.	04.2026	Чертеж межевания территории
Разработал	Иванова Т.Л.	04.2026	Основная часть
			ООО "Кадастр 44"
Масштаб 1:1000			