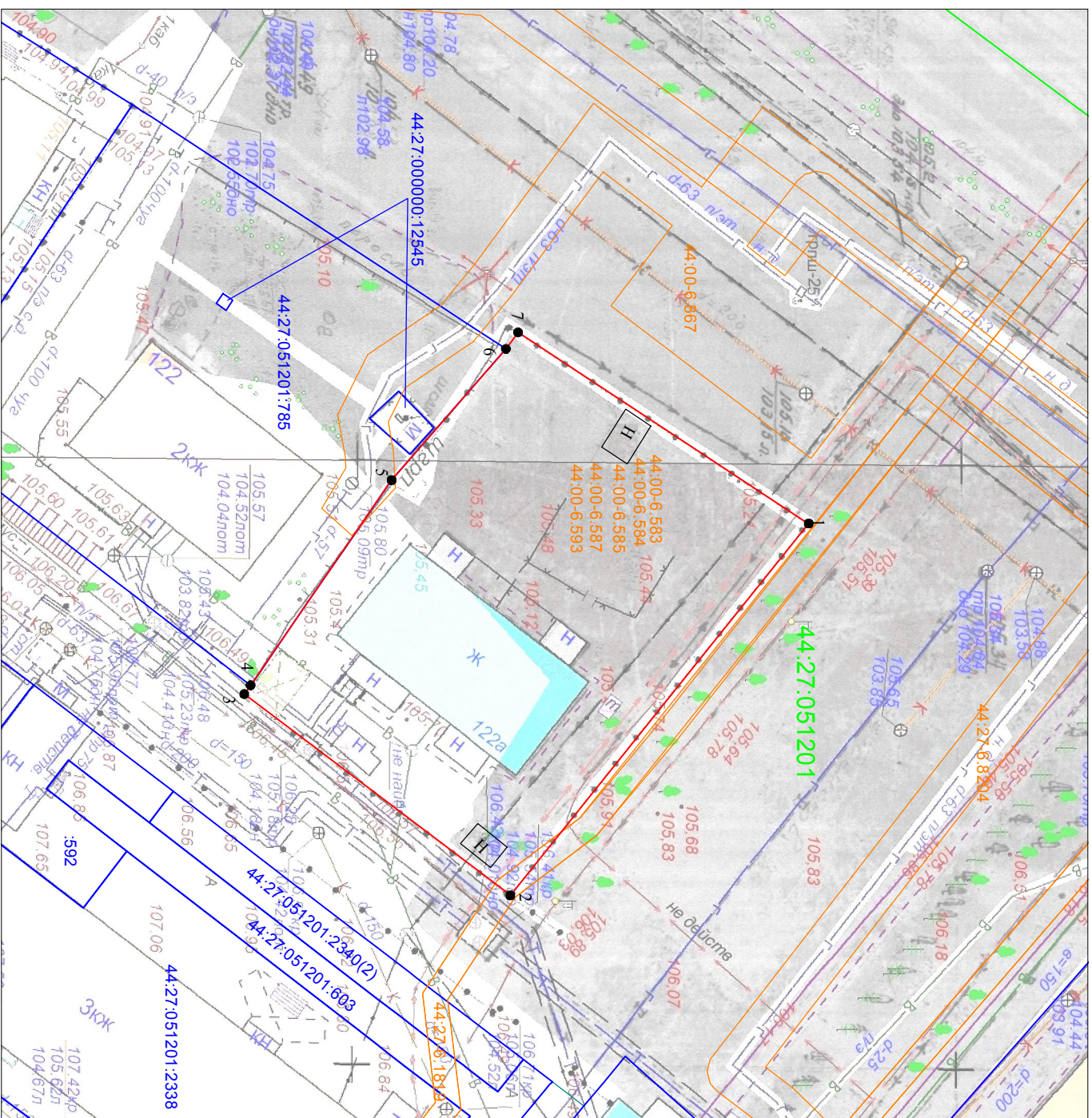


**СХЕМА РАСПОЛОЖЕНИЯ  
 земельного участка на кадастровом плане территории**

Кадастровый квартал	44:27:051201	
Площадь земельного участка	1102 м <sup>2</sup>	
Обозначение характерных точек границы	Координаты, м	
	X	Y
1	292917,11	1215200,32
2	292892,42	1215231,11
3	292870,39	1215214,44
4	292870,91	1215213,71
5	292882,58	1215196,72
6	292892,05	1215185,85
7	292893,05	1215184,48
1	292917,11	1215200,32

Местоположение: город Кострома, проспект Мира, 122а



- 44:27:051201:69
- 1 - обозначение учтенного земельного участка
  - характеристика точки границы земельного участка
  - граница учтенного земельного участка
  - граница образуемого земельного участка
  - граница и обозначение кадастрового квартала
  - граница и обозначение зон с особыми условиями использования территории
- 44:27:051201
- 44:27:062205