

Общество с ограниченной ответственностью «Кадастр Плюс»

156013, Костромская область, город Кострома, улица Маршала Новикова, дом 10, помещение 8
ОГРН 1134401001701 ИНН 4401140235

Заказчик: Физическое лицо

**Документация по планировке территории, ограниченной улицами
Островского, Пятницкой, 1 Мая, Комсомольской**

Проект межевания территории

Основная часть

Директор ООО «Кадастр Плюс»

И.Ю. Шорохова

Специалист отдела кадастровых работ

А.В. Осипова

Содержание основной части проекта межевания территории

1. Перечень и сведения о площади образуемых земельных участков, в том числе возможные способы их образования
2. Перечень и сведения о площади образуемых земельных участков, которые будут отнесены к территориям общего пользования или имуществу общего пользования, в том числе в отношении которых предполагаются резервирование и (или) изъятие для государственных или муниципальных нужд, в том числе возможные способы их образования
3. Сведения о границах территории, в отношении которой утвержден проект межевания
4. Чертеж межевания территории

**1. Перечень и сведения о площади образуемых земельных участков, в том числе
возможные способы их образования**

Таблица 1

№ п/п	Обозначение земельного участка	Площадь (м ²)	Адрес (местоположение)	Возможные способы образования
1.	:ЗУ1	3 090	Российская Федерация, Костромская область, город Кострома городской округ, Кострома город, Комсомольская улица, 4а	Образуетя путем перераспределения земельного участка с кадастровым номером 44:27:040202:60 и земель, государственная собственность на которые не разграничена
2.	:ЗУ2	1 607	Российская Федерация, Костромская область, город Кострома городской округ, Кострома город, Комсомольская улица, 12	Образуетя из земель, государственная собственность на которые не разграничена
3.	:ЗУ3	1 333	Российская Федерация, Костромская область, город Кострома городской округ, Кострома город, Островского улица, 25а	Образуетя из земель, государственная собственность на которые не разграничена
4.	:ЗУ4	1 374	Российская Федерация, Костромская область, город Кострома городской округ, Кострома город, Островского улица, 21	Образуетя путем перераспределения земельного участка с кадастровым номером 44:27:040202:285 и земель, государственная собственность на которые не разграничена
5.	:ЗУ5	56	Российская Федерация, Костромская область, город Кострома городской округ, Кострома город, Пятницкая улица, 11	Образуетя из земель, государственная собственность на которые не разграничена
6.	ЗУ6	1 187	Российская Федерация, Костромская область, город Кострома городской округ, Кострома город, Пятницкая улица, 1/20	Образуетя путем перераспределения земельного участка с кадастровым номером 44:27:040202:19 и земель, государственная собственность на которые не разграничена
7.	:ЗУ7	1 421	Российская Федерация, Костромская область, город Кострома городской округ, Кострома город, Комсомольская улица, 2	Образуетя путем перераспределения земельного участка с кадастровым номером 44:27:040202:20 и земель, государственная собственность на которые не разграничена

2. Перечень и сведения о площади образуемых земельных участков, которые будут отнесены к территориям общего пользования или имуществу общего пользования, в том числе в отношении которых предполагаются резервирование и (или) изъятие для государственных или муниципальных нужд, в том числе возможные способы их образования

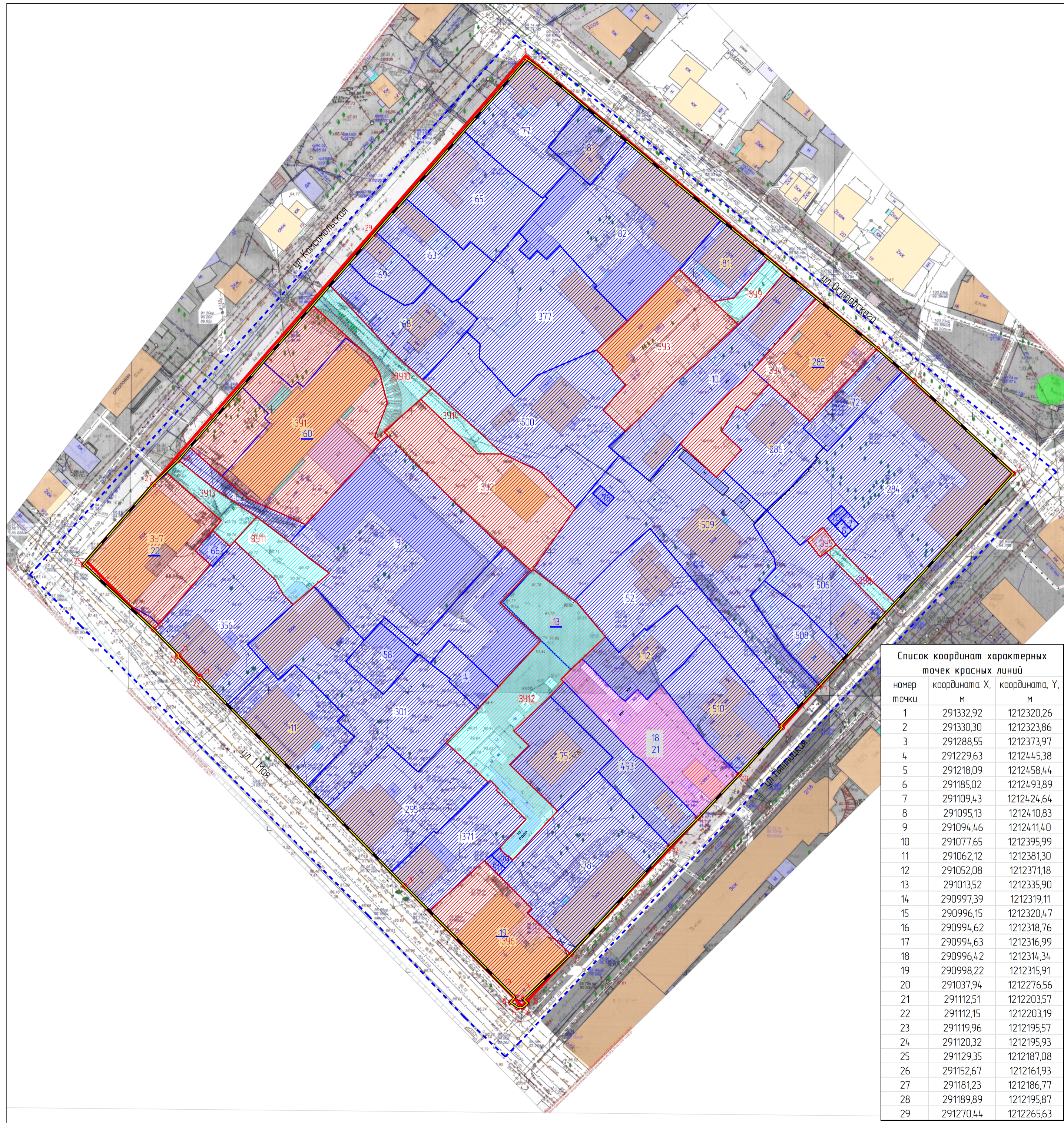
Таблица 2

№ п/п	Обозначение земельного участка	Площадь (м ²)	Адрес (местоположение)	Возможные способы образования
1.	:ЗУ8	135	Российская Федерация, Костромская область, город Кострома	Образуются из земель, государственная собственность на которые не разграничена
2.	:ЗУ9	206		
3.	:ЗУ10	552		
4.	:ЗУ11	439		
5.	:ЗУ12	1 833		Образуется путем перераспределения земельного участка с кадастровым номером 44:27:040202:13 и земель, государственная собственность на которые не разграничена
6.	:ЗУ13	296		Образуются из земель, государственная собственность на которые не разграничена
7.	:ЗУ14	182		

**3. Сведения о границах территории, в отношении которой утвержден проект
межевания**

Таблица 3

Система координат: МСК-44, зона 1		
обозначение характерной точки границы	координата X, м	координата, Y, м
1	2	3
1	291332,92	1212320,26
2	291330,30	1212323,86
3	291288,55	1212373,97
4	291229,63	1212445,38
5	291218,09	1212458,44
6	291185,02	1212493,89
7	291109,43	1212424,64
8	291095,13	1212410,83
9	291094,46	1212411,40
10	291077,65	1212395,99
11	291062,12	1212381,30
12	291052,08	1212371,18
13	291013,52	1212335,90
14	290997,39	1212319,11
15	290996,15	1212320,47
16	290994,62	1212318,76
17	290994,63	1212316,99
18	290996,42	1212314,34
19	290998,22	1212315,91
20	291037,94	1212276,56
21	291112,51	1212203,57
22	291112,15	1212203,19
23	291119,96	1212195,57
24	291120,32	1212195,93
25	291129,35	1212187,08
26	291152,67	1212161,93
27	291181,23	1212186,77
28	291189,89	1212195,87
29	291270,44	1212265,63
1	291332,92	1212320,26



Условные обозначения

	Границы существующих земельных участков
	Границы образуемых земельных участков
	Условные номера образуемых земельных участков
	Кадастровые номера исходных земельных участков в кадастровом квартале 44:27:040202, прекращающих своё существование в результате преобразования (перераспределения)
	Изменяемые красные линии
	Устанавливаемые красные линии
	Граница существующего элемента планировочной структуры
	Линии отступа от красных линий в целях определения мест допустимого размещения зданий, строений, сооружений
	Граница кадастрового квартала 44:27:040202
	Характерная точка красной линии
	Образуемые земельные участки
	Образуемые земельные участки, которые будут отнесены к территориям общего пользования
	Уточняемые земельные участки

Список координат характерных точек красных линий

номер точки	координата X, м	координата Y, м
1	291332,92	1212320,26
2	291330,30	1212323,86
3	291288,55	1212373,97
4	291229,63	1212445,38
5	291218,09	1212458,44
6	291185,02	1212493,89
7	291109,43	1212424,64
8	291095,13	1212410,83
9	291094,46	1212411,40
10	291077,65	1212395,99
11	291062,12	1212381,30
12	291052,08	1212371,18
13	291013,52	1212335,90
14	290997,39	1212319,11
15	290996,15	1212320,47
16	290994,62	1212318,76
17	290994,63	1212316,99
18	290996,42	1212314,34
19	290998,22	1212315,91
20	291037,94	1212276,56
21	291112,51	1212203,57
22	291112,15	1212203,19
23	291119,96	1212195,57
24	291120,32	1212195,93
25	291129,35	1212187,08
26	291152,67	1212161,93
27	291181,23	1212186,77
28	291189,89	1212195,87
29	291270,44	1212265,63

				Документация по планировке территории, ограниченной улицами Островского, Пятницкой, 1 Мая, Комсомольской		
				Проект межевания территории		
Разработал	Осипова А.В.			Основная часть		Лист
				П		Листов
Проверил	Щорохова И.Ю.			Чертеж межевания территории		ООО "Кадастр Плюс"
				Масштаб 1:1000		