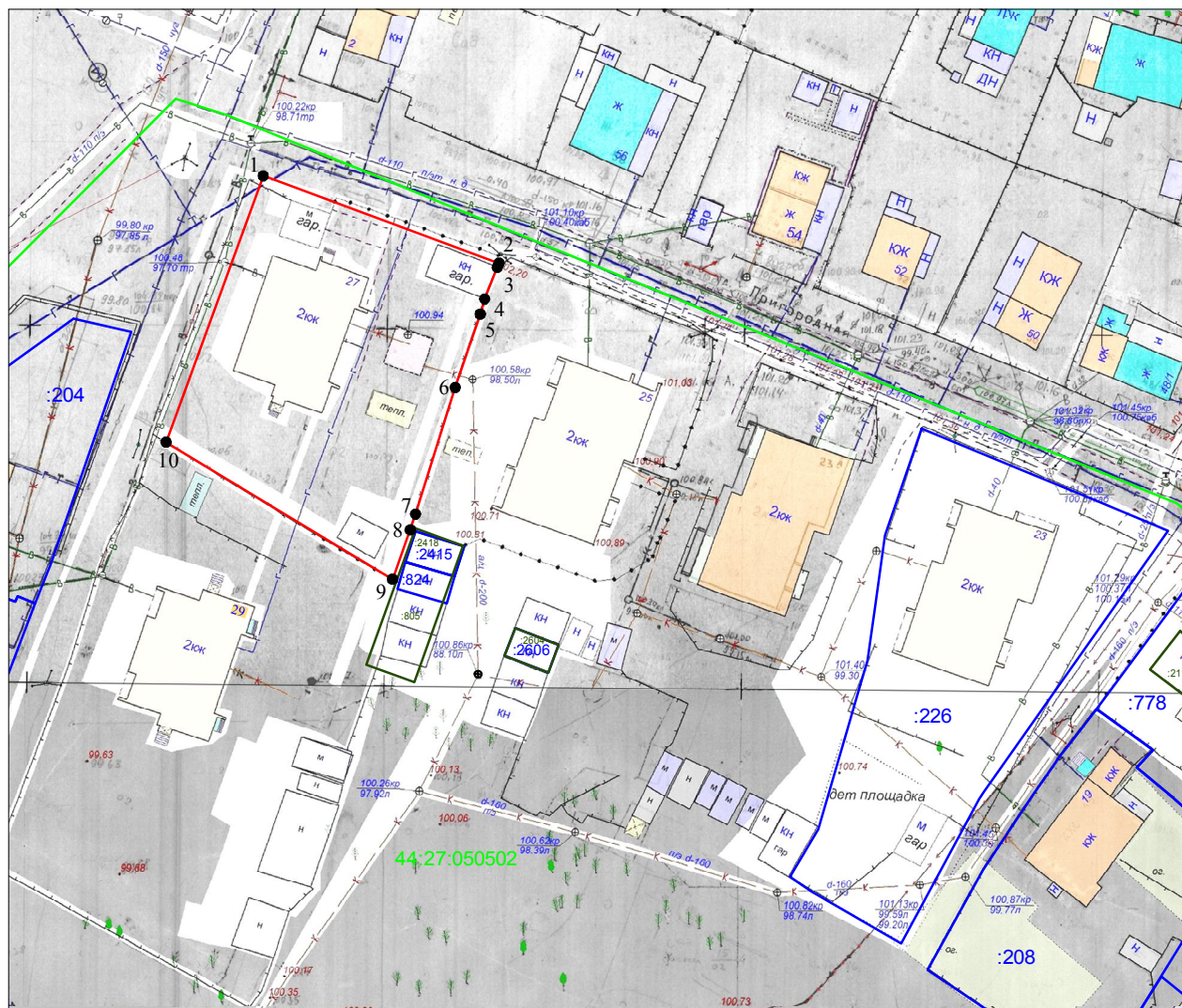


**СХЕМА РАСПОЛОЖЕНИЯ
земельного участка или земельных участков на кадастровом плане территории**

Утверждена
постановлением Администрации
города Костромы

от _____ № _____



Кадастровый квартал	44:27:050502	
Площадь земельного участка	1542 м ²	
Обозначение характерных точек границы	Координаты, м	
	X	Y
1	294400,33	1215291,79
2	294388,08	1215324,83
3	294387,50	1215324,60
4	294383,07	1215322,83
5	294380,94	1215322,20
6	294370,66	1215318,69
7	294352,91	1215313,14
8	294350,69	1215312,41
9	294343,77	1215309,91
10	294362,97	1215278,19
1	294400,33	1215291,79

Местоположение: город Кострома, улица Пригородная, 27

Условные обозначения:

- 1 - характерная точка границы земельного участка
- граница учтенного земельного участка
- граница образуемого земельного участка
- граница кадастрового квартала
- 44:27:050502 - обозначение кадастрового квартала
- :226 - номер земельного участка в кадастровом квартале
- :805 - существующий объект недвижимости

Масштаб 1:1000
Система координат: МСК-44, зона 1