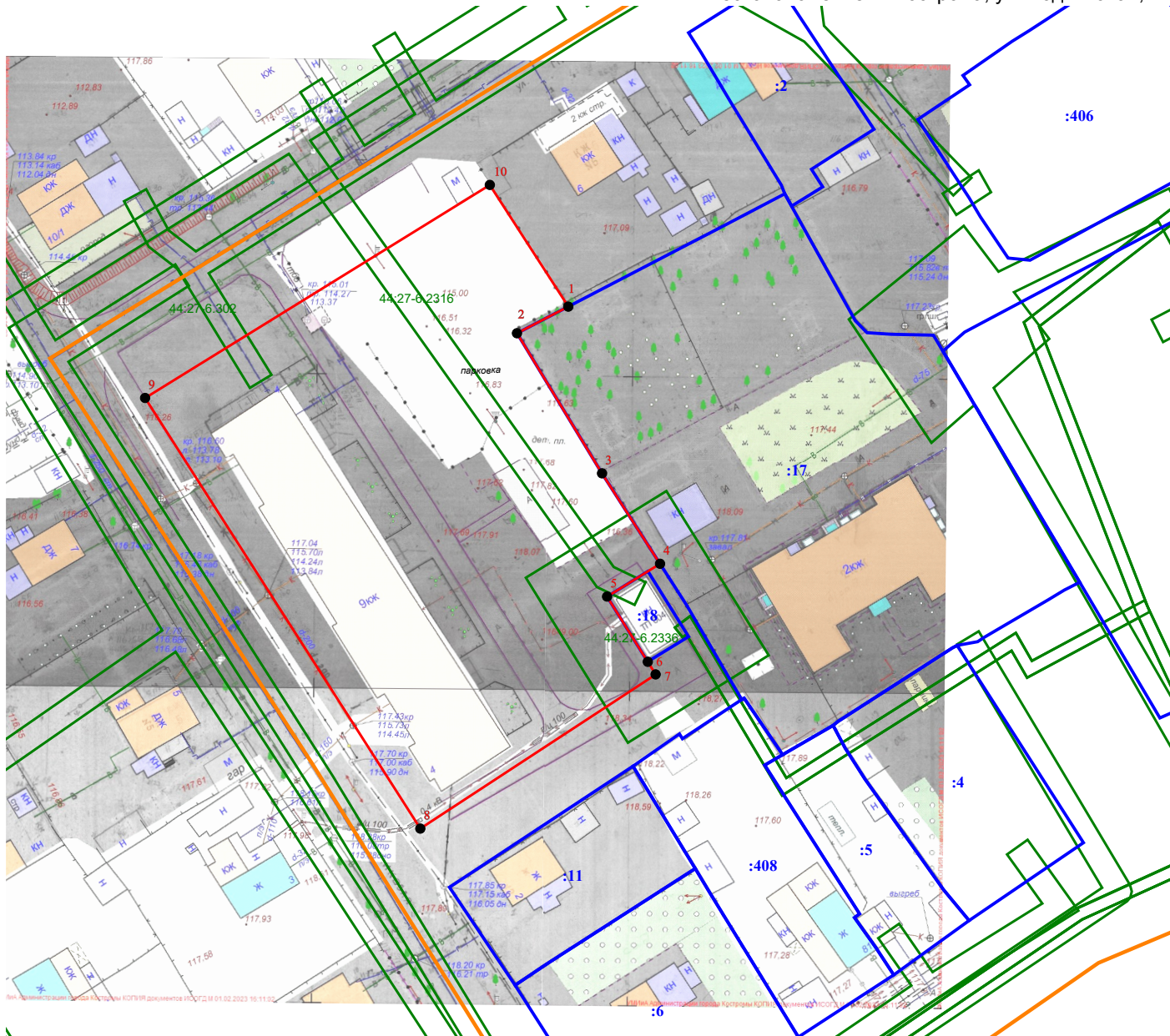


Утверждена

Постановлением Администрации города Костромы
от №

СХЕМА РАСПОЛОЖЕНИЯ ЗЕМЕЛЬНОГО УЧАСТКА НА КАДАСТРОВОМ ПЛАНЕ

ТЕРРИТОРИИ Местоположение: г. Кострома, ул. Родниковая, 4










Условный номер земельного участка			-
Площадь земельного участка			4 474 м ²
Обозначение характерных точек границ	Координаты		
	X	Y	
1	294 876,85	1 216 653,96	
2	294 872,62	1 216 645,83	
3	294 850,37	1 216 659,31	
4	294 836,01	1 216 668,50	
5	294 830,80	1 216 660,11	
6	294 820,44	1 216 666,56	
7	294 818,44	1 216 667,80	
8	294 793,95	1 216 630,51	
9	294 862,34	1 216 586,90	
10	294 896,18	1 216 641,53	
1	294 876,85	1 216 653,96	

Кадастровый квартал: 44:27:050577

Система координат: мск-44, зона 1

Условные обозначения:

-  - Границы существующих земельных участков
-  - Границы образуемого земельного участка
-  - Характерная точка границы
-  - Номер земельного участка в кадастровом квартале
-  - Границы зон с особыми условиями использования территорий
-  - Граница кадастрового квартала
-  - Обозначение зоны с особыми условиями использования территорий

Масштаб 1:1 000