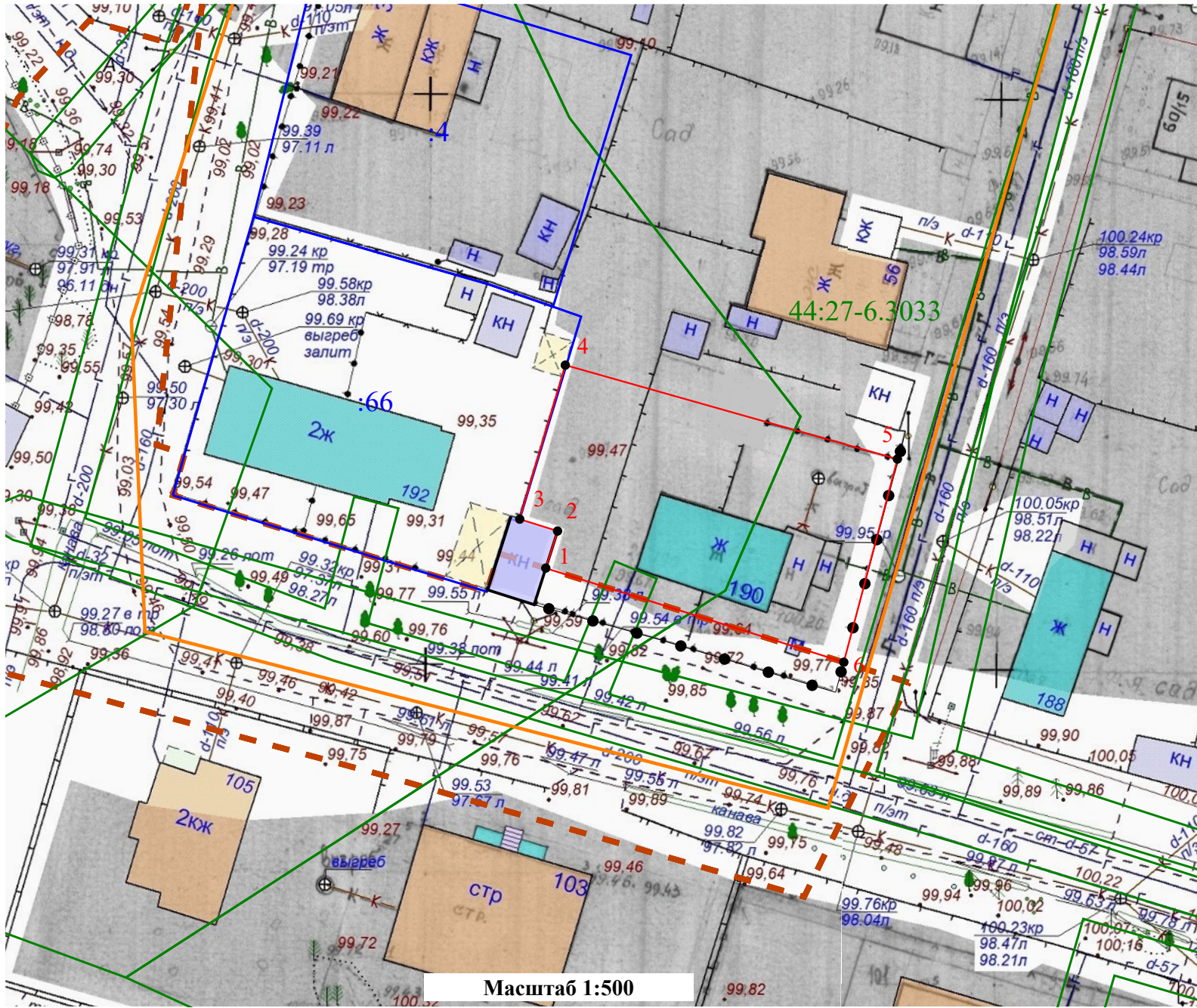


СХЕМА РАСПОЛОЖЕНИЯ ЗЕМЕЛЬНОГО УЧАСТКА НА КАДАСТРОВОМ ПЛАНЕ ТЕРРИТОРИИ

Утверждена
Постановлением Администрации города Костромы
от _____ № _____



Местоположение: 156012, Российская Федерация, Костромская область, Кострома г, Полевая ул, 190

Условный номер земельного участка	-
Площадь земельного участка	535 м²

Обозначение характерных точек границ	Координаты	
	X	Y
1	294937,74	1215275,06
2	294940,99	1215276,09
3	294942,03	1215272,78
4	294955,53	1215276,77
5	294947,3	1215305,83
6	294929,49	1215301,14
1	294937,74	1215275,06

Кадастровый квартал: 44:27:050504
Система координат: мск-44, зона 1

- Условные обозначения:**
- Границы существующих земельных участков
 - Границы образуемого земельного участка
 - 1 - Характерная точка границы
 - :37 - Номер земельного участка в кадастровом квартале
 - Границы зон с особыми условиями использования территорий
 - Граница кадастрового квартала
 - 44:00-6.593 - Обозначение зоны с особыми условиями использования территорий
 - Граница населенного пункта

Масштаб 1:500