

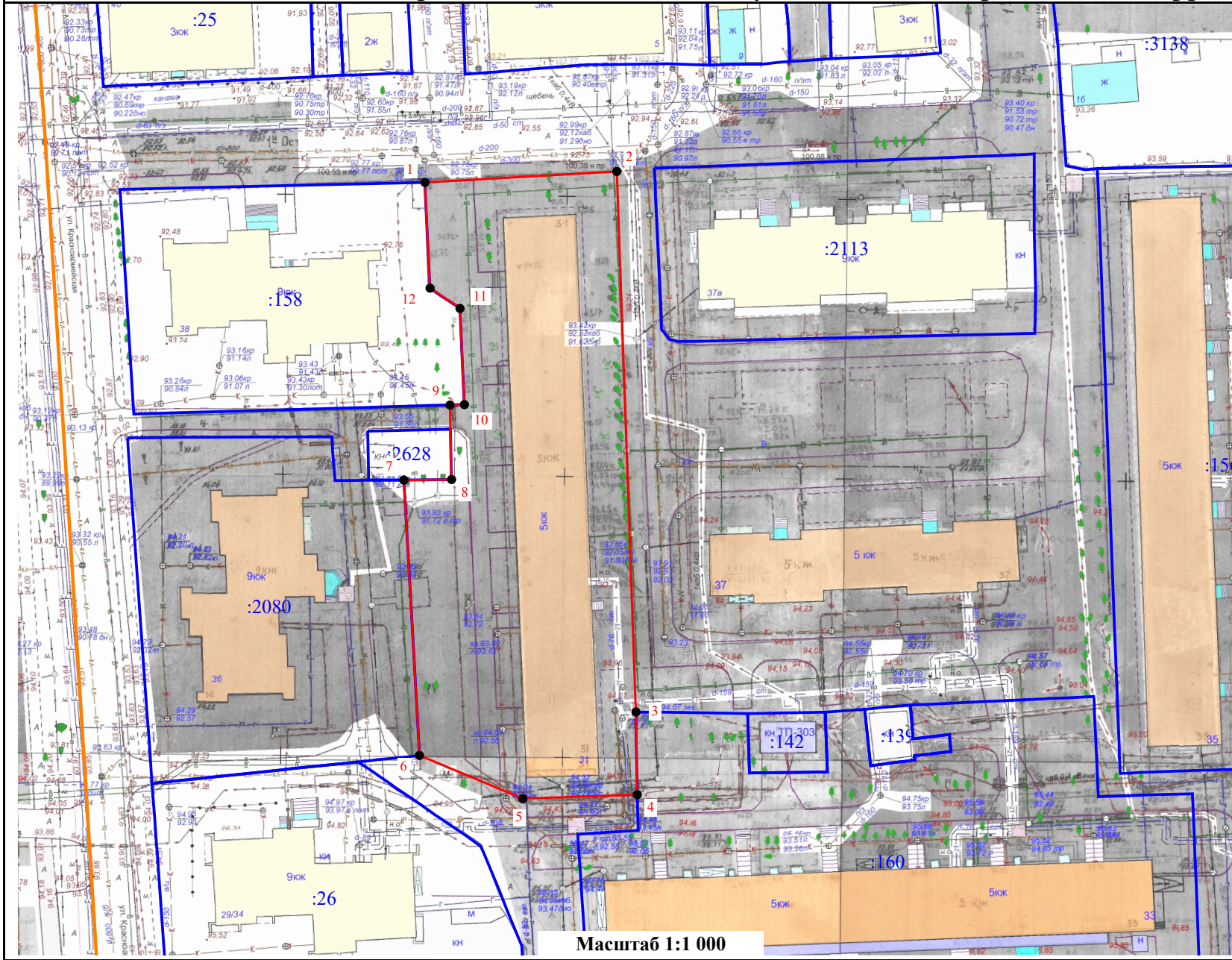
## Схема расположения земельного участка на кадастровом плане территории

Местоположение: Российская Федерация,  
 Костромская область, Кострома г,  
 Полянская ул, 31.  
 Кадастровый квартал: 44:27:040309.  
 Система координат: мск-44, зона 1

Условный номер земельного участка	—	
<i>(указывается в случае, если предусматривается образование двух и более земельных участков)</i>		
Площадь земельного участка	3 860 м <sup>2</sup>	
Обозначение характерных точек границ	Координаты	
	X	Y
1	292451,87	1213115,64
2	292453,84	1213149,82
3	292357,39	1213153,23
4	292342,64	1213153,47
5	292341,93	1213133,08
6	292349,64	1213114,65
7	292398,77	1213111,88
8	292398,87	1213120,37
9	292412,15	1213120,10
10	292412,23	1213122,67
11	292429,39	1213121,88
12	292433,01	1213116,55
1	292451,87	1213115,64

### Условные обозначения:

- - Границы существующих земельных участков
- - Граница образуемого земельного участка
- 1 - Характерная точка границы земельного участка
- 81 - Номер земельного участка в кадастровом квартале



Масштаб 1:1 000