

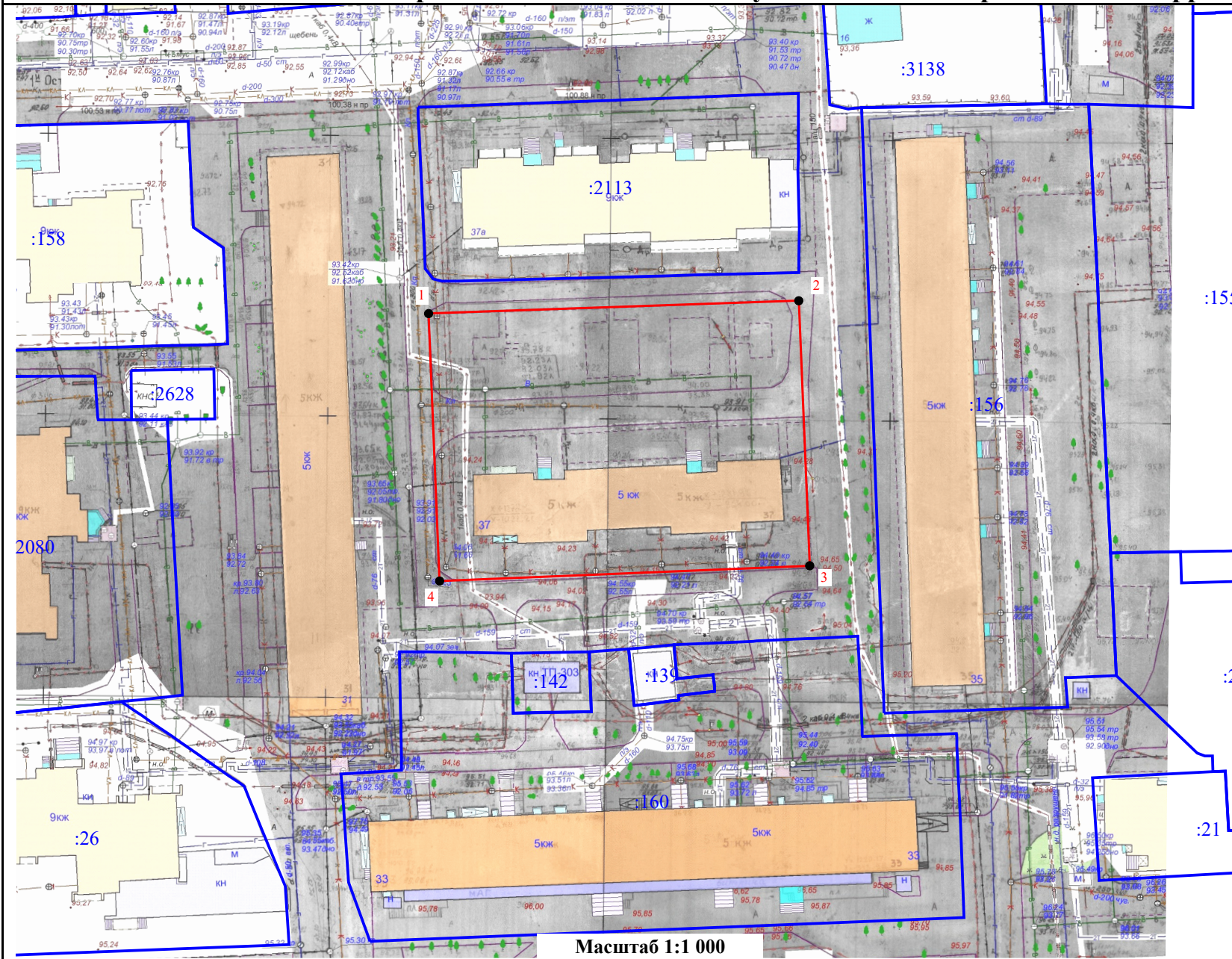
Схема расположения земельного участка на кадастровом плане территории

Местоположение: Российская Федерация,
 Костромская область, Кострома г,
 Полянская ул, 37.
 Кадастровый квартал: 44:27:040309.
 Система координат: мск-44, зона 1

Условный номер земельного участка —
 (указывается в случае, если предусматривается
 образование двух и более земельных участков)

Площадь земельного участка 3 129 М²

Обозначение характерных точек границ	Координаты	
	X	Y
1	292417,65	1213158,42
2	292419,94	1213224,28
3	292372,72	1213226,23
4	292370,00	1213160,37
1	292417,65	1213158,42



Условные обозначения:

- - Границы существующих земельных участков
- - Граница образуемого земельного участка
- 1 - Характерная точка границы земельного участка
- :81 - Номер земельного участка в кадастровом квартале