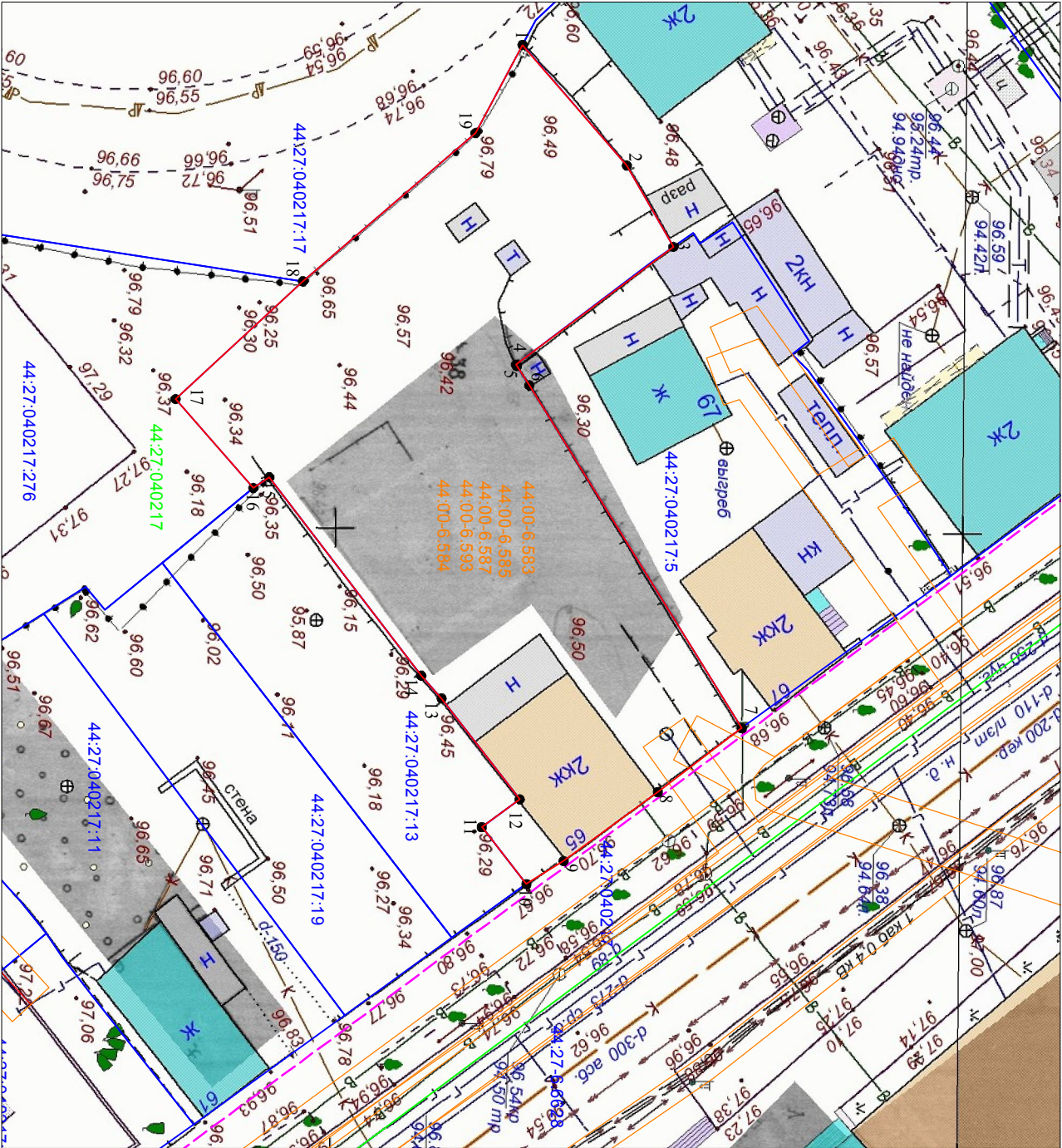


СХЕМА РАСПОЛОЖЕНИЯ
земельного участка на кадастровом плане территории

Утверждена
постановлением Администрации
города Костромы

от _____ № _____



Кадастровый квартал		44:27:040217	
Площадь земельного участка		1298 м ²	
Обозначение характерных точек границы	Координаты, м		
1	Х	У	
1	292071,38	1212348,67	
2	292079,68	1212358,28	
3	292083,39	1212364,75	
4	292070,85	1212374,13	
5	292070,92	1212374,23	
6	292071,91	1212375,78	
7	292088,84	1212403,07	
8	292082,15	1212408,15	
9	292074,64	1212413,65	
10	292071,68	1212415,48	
11	292068,13	1212410,95	
12	292071,15	1212408,74	
13	292064,93	1212400,70	
14	292063,31	1212398,89	
15	292051,21	1212383,09	
16	292049,94	1212383,95	
17	292043,74	1212376,87	
18	292053,88	1212367,50	
19	292067,63	1212355,69	
1	292071,38	1212348,67	

Местоположение: город Кострома, улица Симановского, 65

Условные обозначения:

- 1 - характерная точка границы земельного участка
- граница учтенного земельного участка
- граница образуемого земельного участка
- граница и обозначение кадастрового квартала
- граница и обозначение зон с особыми условиями использования территории
- 44:27:040217 - кадастровый номер учтенного земельного участка
- 44:00-6:583 - существующие красные линии

Масштаб 1:500
Система координат: МСК-44, зона 1