

ОГБУ "Костромаоблкадастр - Областное БТИ"

Область, республика, край Костромская область
Район -
Город (другое поселение) Кострома
Район города -

ТЕХНИЧЕСКИЙ ПАСПОРТ ЗДАНИЯ (СТРОЕНИЯ)

Здание спецмагазина

г Кострома, пр-кт Рабочий, д. 3 (лит. А)

(местоположение объекта учета)

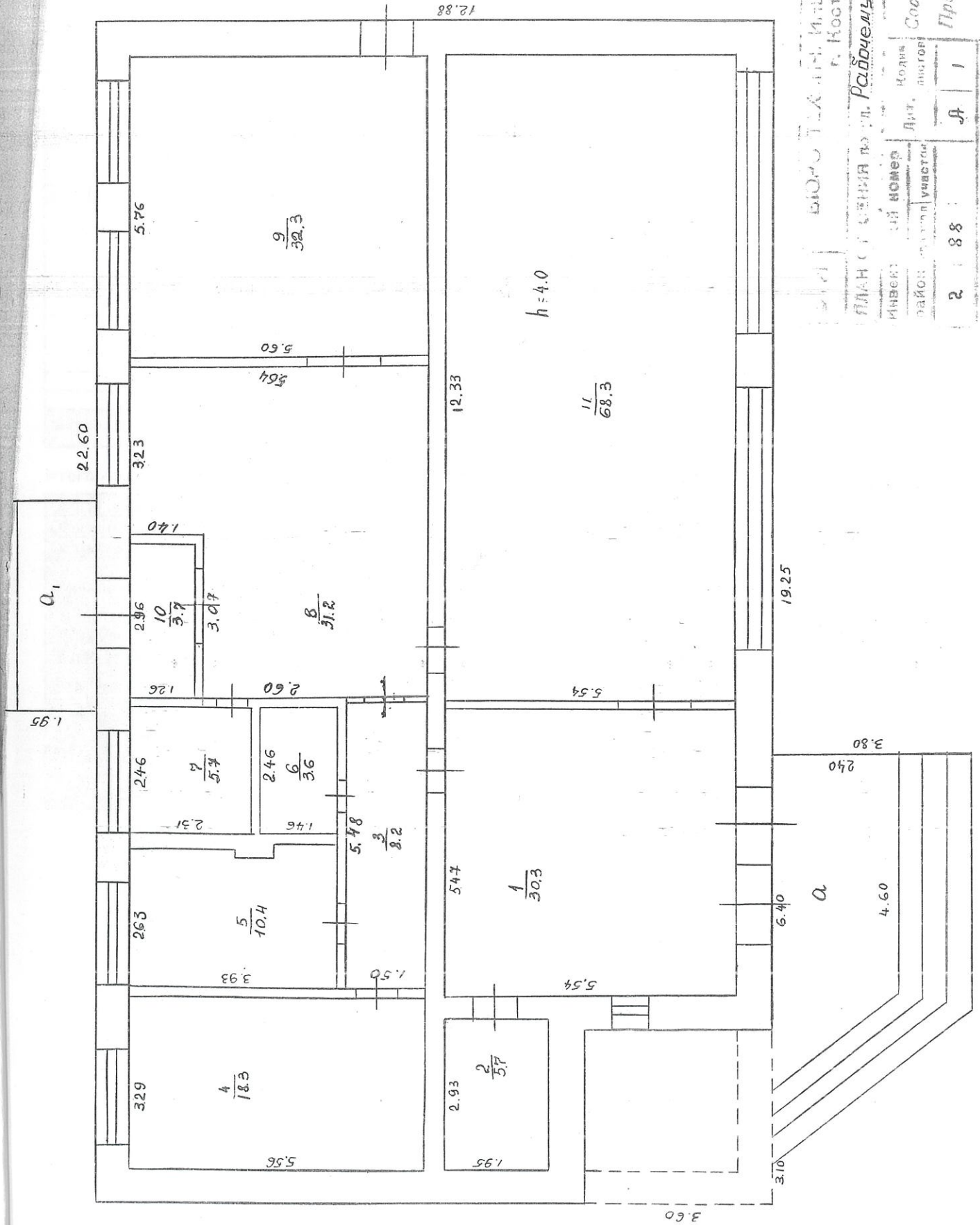
Инвентарный номер	11580					
Номер в реестре жилищного фонда						
Кадастровый номер						
	А	Б	В	Г	Д	Е

Паспорт составлен по состоянию на

22 декабря 1978 г.

(указывается дата обследования объекта учета)

22.12.1978
Копия верна по состоянию на
Выполнил *МВ*
21.01.2020 ГОДА



БЮРО ТЕХНИЧЕСКОГО ИНВЕНТАРИЗАЦИИ
 г. Кострома
 ПЛАН СЕРИИ № 11. Рабочий пр-т № 3
 Составил: Брэнбеда
 Проверил: Брэнбеда

Инвент. №	Шифр	Дат.	Масштаб	Масштаб
2	88	А	1	1

22 XII 19 78 г.

II. Техническое описание здания или его основной пристройки

Литера: А Основное строение

Год постройки: 1978

Группа капитальности:

Количество этажей: 1

№ п.	Наименование конструктивных элементов	Описание элементов (материал, конструкция или система, отделка и прочее)	
1	2	3	
1.	Фундамент	Ленточный крупноблочный	
2.	Наружные и внутренние капитальные стены	Кирпичные	
3.	Перегородки	Кирпичные и тесовые	
4.	Перекрытия	Железобетонные пустотные плиты	
5.	Крыша	Рулонная совмещенная	
6.	Полы	Из керамических плиток	
7.	Окна	Два створных переплета	
	Двери	Филенчатые	
8.	Внутренняя	Штукатурка, побелка	
	Наружная	-	
9.	Печи	-	
	Калориферное	-	
	АГВ	-	
	Другое	-	
	Центральное отопление	да	
	Электро- и сантехнические устройства	Электричество	Проводка скрытая
		Водопровод	От городской центральной сети
		Канализация	Центральная
		Горячее водоснабжение	-
		Ванны	-
		Газоснабжение	-
		Напольные электроплиты	-
		Телефон	-
		Радио	да
		Телевидение	-
		Сигнализация	-
		Мусоропровод	-
Лифт		-	
Вентиляция	-		
10.	Прочие работы	-	
Физический износ здания 0%			

Экспликация к поэтажному плану здания (строения)

На нежилые помещения

Литера по плану	Этаж	№ части помещения по плану	Наименование части помещения	Формула подсчета площадей по внутреннему обмеру	Общая площадь нежилого помещения	В том числе		Площадь лоджий, балконов и прочих холл, пристроек и помещений с коэфф.	Самовольно возведенная или переоборудованная площадь	Высота помещений по внутреннему обмеру
						Основная площадь	Вспомогательная площадь			
1	2	3	4	5	6	7	8	9	10	11
Нежилое помещение №1 (Торговое)										
A	1	1	Бюро	30,3	30,3	30,3				4
		2	Музыкальный кабинет	5,7	5,7	5,7				
		3	Коридор	8,2	8,2		8,2			
		4	Комната персонала	18,3	18,3	18,3				
		5	Кабинет	10,4	10,4	10,4				
		6	Санузел	3,6	3,6		3,6			
		7	Узел ввода	5,7	5,7		5,7			
		8	Мастерская	31,2	31,2	31,2				
		9	Складское	32,3	32,3	32,3				
		10	Тамбур	3,7	3,7		3,7			
		11	Торговый зал	68,3	68,3	68,3				
Итого:					217,7	196,5	21,2			
Итого по нежилым помещениям:					217,7	196,5	21,2			

Итого по зданию

Общая площадь здания		217,7
Общая площадь помещений здания		217,7
Общая площадь жилых помещений		
В том числе	Площадь жилых комнат	
	Площадь помещений вспомогательного использования	
	В том числе Неотапливаемая площадь	
Площадь внутриквартирных лестниц		
Общая площадь нежилых помещений		217,7
В том числе	Основная площадь	196,5
	Вспомогательная площадь	21,2
Площадь общих помещений здания		
Площадь лоджий, балконов и прочих холодных пристроек и помещений с коэфф.		
Общая площадь помещений здания с учётом площади лоджий, балконов и прочих холодных пристроек и помещений с коэфф.		217,7
Самовольно возведенная или переоборудованная площадь		

Нежилые помещения

№ п/п	Классификация помещений	Общая площадь	Основная площадь	Вспомогательная площадь	Площадь лоджий, балконов и прочих хол. пристроек с коэфф.
1	2	3	4	5	6
1	Торговая площадь	217,7	196,5	21,2	
Итого:		217,7	196,5	21,2	

Благоустройство здания

Вид благоустройства	Описание благоустройства	Благоустроенная площадь, кв.м.
1	2	3
Водопровод	От городской центральной сети	217,7
Канализация	Центральная	217,7
Отопление	ТЭЦ	217,7
Электроснабжение	Проводка скрытая	217,7
Радио		217,7

Исчисление площадей и объемов здания и его частей

Литера	Наименование	Формула для подсчета по наружным измерениям	Площадь, кв.м.	Высота, м.	Объем, куб.м.
1	2	3	4	5	6
A	Основное строение	22.60*12.88-3.10*3.60	279,9	4,30	1 204
A	a Входная площадка	3.80*5.50	20,9		
A	a1 Входная площадка	4.0*1.95	7,8		
				Застроенная площадь:	308,6
				Строительный объем:	1 204

I. Архитектурно-планировочные и эксплуатационные показателиЛитера: **А Нежилое здание**Год постройки: **А - 1978**Серия, тип проекта: **А - нет сведений**Количество этажей: **1**

Кроме того имеется:

Количество подъездов:

Строительный объем		1 204
Общая площадь здания		
Общая площадь помещений здания		217,7
Количество жилых помещений		
Общая площадь жилых помещений		
В том числе	Площадь жилых комнат	
	Площадь помещений вспомогательного использования	
	В том числе Неотапливаемая площадь	
Площадь внутриквартирных лестниц		
Средняя жилая площадь жилого помещения		
Количество нежилых помещений		1
Общая площадь нежилых помещений		217,7
В том числе	Основная площадь	196,5
	Вспомогательная площадь	21,2
Площадь общих помещений здания		
Площадь лоджий, балконов и прочих холодных пристроек с коэфф.		
Общая площадь помещений здания с учётом площади лоджий, балконов и прочих холодных пристроек с коэфф.		217,7
Самовольно возведенная или переоборудованная площадь		

III. Стоимость здания

Полная балансовая стоимость руб. _____ св.нет _____

Остаточная балансовая стоимость (с учетом износа) объекта руб. _____ св. нет _____

Действительная инвентаризационная стоимость в ценах . 01.01.2012 г. - св.нет _____

Перечень документов, прилагаемых к техническому паспорту

№ п/п	Наименование документа	Масштаб	Кол-во листов	Примечание
1	2	3	4	5
1	Поэтажный план			
2	Экспликация к поэтажному плану			

Особые отметкиИсполнитель: Шабалина М.И.
тел. 51-46-54

Прошито
Пронумеровано
Скреплено печатью
7 (семь) листов

